

Color u. SW Fotos

Rush Prints

Großfotos/Werbefotos

Diaduplikate

Serienfotos

Handvergrößerungen

Großdias

Vortragsdias

Overheadfolien

Reproduktionen

CIBACHROME

CIBACOPY

Aufnahmearbeiten

Druckvorlagen

Kaschierungen

Werbetechnik

Messeservice

Schautafeln

Film-Video Transfer

AU-Dienste/Geräteverleih

Alle Sonderarbeiten

Alle Filmprozesse

EILSERVICE

FACHBERATUNG

GM BILDPRODUKTION G M B H
der MEDIENSERVICE B H

53113 BONN Adenauerallee 10 0228-623177

FOTO-FACHLABOR * DIGITALE DIENSTE

www.gm-bildproduktion.de

Computergrafik

elektron. Fotomontage

Publishing

Digitale Großfotos

Leuchtdisplays

Diabelichtungen

Scanservice

Digitalfotos

Etikettendruck/Aufkleber

Digitaldruck

Digitaler Siebdruck

Flyer/Folder/Infodrucke

Fahnen/Werbefolien

PKW-Beschriftung

Werbedisplays

Digitalfotografie

-Produktion

Photo-CD

Audio Produktion

Internet Service

GM BILDPRODUKTION
Preisliste im PDF-Format
Ausgabe vom 30.10.2008



INHALTSVERZEICHNIS

Seite 4 Informationen in eigener Sache

A Fachbereich Foto-Fachlabor

Seite 5 Color- und SW-Fachabzüge von NEGATIVEN
Seite 6 Colorfachvergrößerungen von DIAS
Seite 7 Großdiapositive / Diadisplays
Seite 8 Fach-Printerabzüge / Internegative / Kinodias / Reproduktionen aus Mikrofilm und CDs
Seite 9 Reproduktionen / Aufnahmen / Color-Diaduplikate
Seite 10 Overheadfolien / Weiterverarbeitung von OH-Folien
Seite 11 Filmentwicklungen / Dia-Rahmungen
Seite 12 Serienvergrößerungen / Beschriftungen / Etikettierungen

B Fachbereich Digitale Dienste

Seite 13 Scanservice / High-End Rotationsscans
Seite 14 Scantabellen
Seite 15 Digitale Filmbelichtungen / Belichtung von Präsentationsreihen
Seite 16 Internetfotoservice / Digitalfoto-Fachprodukte / ArtFotoService / Schulfotoservice
Seite 17 Digitalfotos / Dig. Fachabzug / Dig. Serienfotos
Seite 19 Digitales Großfoto
Seite 20 Digitaldruck
Seite 21 Digitaler Großformatdruck
Seite 22 Plakatdruck
Seite 23 Digitaler Auflagendruck / Postkartendruck
Seite 24 DVD - Präsentation: Film-Video-Audio Archivierung
Seite 25 DVD - Präsentation: Dia-SW/Color-Negativ Film-Papierbild Archivierung
Seite 26 CD/DVD-Duplizierung / Visitenkarten CD's / Master CD/DVD / Archiv CD/DVD
Seite 27 Videokopierungen / Film-Video-Transfer / Digitale Normwandlung
Seite 28 Video Scans / Video-Prints / Videogeräteverleih / Studiobearbeitungen
Seite 29 Internetpräsentationen / "All inclusive Net-Pack"

C Fachbereich Werbetechnik - Weiterverarbeitung

Seite 31 Outdoor Spezialgroßdruck
Seite 32 Digitaler Ettikettendruck
Seite 33 Digitaler Siebdruck
Seite 34 Computerschnitt / Beschriftung / Schnittplot
Seite 35 Kaschierservice / Aufziehmaterialein
Seite 36 Fotoblockrahmen / Bildrahmungen / Lichtschutzlackierungen
Seite 37 Bildversiegelungen / Mousepads / Tischsets / Werbeartikel in Auflagen
Seite 38 Spanntransparente / Präsentationssysteme
Seite 39 Normlicht-Leuchtkästen / Normlicht-Leuchtplatten
Seite 40 Spannrahmen / Leuchttransparente / Leuchtplatten / Projektoren / Projektionswände / Standsysteme
Seite 41 Innovative aufhängefertige Bildpräsentationen

Seite 43 Veranstaltungsfotografie
Seite 44 EventFotoService.de - Ihr Einstieg in die berufliche Fotografie
Seite 45 Orig. DigiDouble-Doppelgänger-Standfiguren
Seite 46 GM-Internet-Fotogalerie: www.bildfinden.de
Seite 47 Gerätevermietung
Seite 48 Handyfotoservice.de
Seite 49 weitere Dienste
Seite 50 Geschäftsbedingungen / Lageskizze

INFORMATIONEN in eigener Sache

Unser Betrieb wurde 1975 als Foto-Fachlabor gegründet. Seine Zielsetzung: Ein lückenloses Programm hochwertiger, schneller Dienstleistungen im Bereich der bildmäßigen Kommunikation! - Um diesen Anspruch zu erreichen, bedurfte es Laborleistungen welche, in der Dunkelammer nur mit reiner Handarbeit zu erzielen sind. Dies gilt bei uns, trotz zunehmender Technisierung nach wie vor. Um den daraus folgenden guten Ruf unserer Arbeiten nunmehr über 30 Jahre zu halten, bedurfte es eines eingespielten, erfahrenen und zuverlässigen Teams aber auch einer kompromißlosen Qualitätskontrolle. Um darüber hinaus beste Arbeiten auch noch innerhalb kürzester Bearbeitungszeiten leisten zu können mit einem mittlerweile lückenlosen konventionellen und digitalen Lieferprogramm, dafür ist, so glauben wir, zusätzlich noch ein ordentlicher Anteil an Innovationsfreudigkeit und Flexibilität verantwortlich. - Und um letztendlich Ihnen lieber Kunde zu ermöglichen auch optimalen Nutzen aus all dem zu ziehen, haben wir versucht diese Leistungsübersicht so informativ wie möglich zu halten. Für den, der es genau wissen will, hier noch einige Anmerkungen:

BEARBEITUNG

Sie erhalten von uns nie rein maschinelle Fotoarbeiten oder Dienstleistungen, sondern nur individuell, in echter Handarbeit belichtete Vergrößerungen, Reproduktionen und digitale Arbeiten in Fachqualität. Selbst bei Serien wird jede Belichtung als individuelle Einzelbelichtung mit manuellen Korrekturen durchgeführt. Alle Vorlagen werden äußerlich mit Preßluft gereinigt. Ausfilterungen erfolgen stets auf Übereinstimmung mit der Vorlage bei 5000 K Tageslicht, andere Farbgebungen bzw. Filterungen sind auf Wunsch selbstverständlich möglich. Aufwändige chemische und elektronische Prozeßkontrollen, hochwertige Meßgeräte, Kamerasysteme und Vergrößerungsgeräte garantieren von der Technik her beste Ergebnisse. Beachten Sie, daß unser Lieferprogramm zu fast jeder Aufgabenstellung im Bereich bildmäßiger Kommunikation gleich mehrere Alternativen bietet, sei es durch verschiedene Materialien und Prozesse oder verschiedene Wege konventioneller oder digitaler Ausarbeitung, oder auch einer Kombination mehrerer Techniken. - Unsere Referenzlisten senden wir Ihnen auf Anfrage gerne zu.

FACHBERATUNG

Zielsetzung dieser Liste ist eine möglichst detailgenaue Übersicht über unser Gesamtprogramm mit den vielen Einzelkomponenten, die zusammengenommen den kompletten Bereich fotografischer und elektronischer Bildkommunikation abdecken. Sicherlich können viele Alternativen und Kombinationsmöglichkeiten verwirren. Um dies zu verhindern bitten wir bei Unklarheiten oder sonstigen Fragen um Ihren Anruf oder Ihren Besuch. Wir sind sicher, für jedes Problem der Bildkommunikation die richtige Lösung bereit zu haben.

PROFESSIONAL-EILDIENTST

Arbeiten im prof. Eildienst bzw. Express-Filmentwicklungen (S.20) haben absolute Priorität: Bearbeitung unmittelbar nach Eintreffen der Vorlagen auf Termin. - Sofortiger Eilversand, Abholbereitschaft oder eigene Anlieferung - (nur nach vorh. Absprache oder schriftl. Hinweis: 'prof.-Eildienst')

Aufpreis: 50%; Aufschläge: Samstags erste Std. EUR 98,- / je weitere Std. EUR 48,- / Sonn- u. Feiertags erste Std. EUR 148,- je weitere Std. EUR 78,- / Nachtaufschlag ab 18.30 Uhr EUR 78,- / Std.

KOMMUNIKATION

Unsere Geschäftszeiten: Mo-Fr 8-18 Uhr und nach Vereinbarung - Unsere Hotline außerhalb der Bürozeiten, auch an Wochenenden oder abends: 0228 - 62 31 77 oder einfach **0700 - FOTOLABOR**
FAX: 0228 - 62 47 98 Weitere Kommunikation: MOBIL TEL: 0177-2180285.
Unsere Konten: Postgiro Köln Kto.-Nr. 2170 16-502 (BLZ 370 100 50); Sparkasse Köln Bonn Kto.-Nr. 24 002 966 (BLZ 370 501 98); Raiffeisen Rheinbach Voreifel Kto.-Nr. 280 308 3013 (BLZ 370 696 27)
e-Mail: info@fotolabor.de; Internet: www.fotolabor.de

RABATTSYSTEM

Als zusätzliche Preisleistungen unterscheiden wir je zwei verschiedene Rabatte, die bei Rechnungsstellung automatisch verrechnet werden. Auch die Kombination beider Rabatte ist selbstverständlich möglich und wirkt sich zusätzlich stark preismindernd aus:

MENGENRABATTE

Mengenrabatte beziehen sich auf die Gesamtzahl der Vorlagen gleicher Größe und Bearbeitung, wobei es sich jedoch um **unterschiedliche Motive** handeln kann. Mengenpreise (bei Duplikatdias) sind direkt auf eine bestimmte Menge gleichgroßer Diavorlagen kalkuliert. Auch hier kann es sich um **unterschiedliche Motive** handeln. Suchen Sie also zuerst den Preis und Rabatt, der sich bei der Anzahl Ihrer Vorlagen mit gleicher Bearbeitung ergibt. Dann rechnen Sie noch evtl. Serienrabatte ab.

SERIENRABATTE

Serienrabatte kommen zum Preisabzug bei gleichzeitiger Bestellung einer **Bild- oder Diaserie von derselben Vorlage** in identischer Ausführung. Bei Duplikatdias kann dieser Rabatt im Falle einer Serie auf den bereits niedrigeren Mengenpreis angewendet werden, was zu einer stärkeren Preisminderung führt. Bei unseren Serienfotos wird diese Rabattfunktion durch den dort aufgeführten Serienpreis ersetzt. - Bei Bildpräsentationsmaterialien wie z.B. Fotorahmen, usw. kommt der Serienrabatt für eine Mengenbestellung in identischer Ausführung ebenfalls zur Verrechnung.

COLOR- und SW-FACHABZÜGE von NEGATIVEN

Keine einfachen „C-Prints“ oder Printerbilder! Die Herstellung unserer Abzüge erfolgt ausschließlich in klassischer Arbeitsweise: als Handvergrößerung; zwar mit genauesten Meß-geräten, jedoch auch mit Probelichtungen sowie partiellem Abhalten und Nachbelichten. Daher sind auch Ausschnitte, genaue Motiveinstellungen oder Sonderwünsche kein Problem.

Ektacolor ULTRA (glänzend oder seidenmatt)

Oberfläche edelmatt (N) = reflexmindernd, unempfindlich gegen Fingerabdrücke oder glänzend (F) = etwas mehr Brillanz. Gute Schärfe und Farbigkeit. Ausgewogene Farbwiedergabe mit guter, neutraler Schattendurchzeichnung. In Oberfläche und optischer Wirkung kompaktibel zu RADIANCE vom Dia.

Ilford ILFOCOLOR (hochglanz)

Durch den Hochglanz auf Melenex-Träger (0,2mm) in Brillanz, Schärfe, Farbintensität und Bildwirkung ebenso einzigartig wie die Ilfochrome-Alternative bei Diaabzügen. Auflösung 40 Linien/mm. Bildwiedergabe mittelhart.

Ilford SCHWARZ/WEIß MULTIGRADE IV (glänzend - seidenmatt - tiefmatt)

Spitzen SW-Fotomaterial mit variabler Kontrastregulierung, dh. exakte, individuell dem Dichteumfang des Negativs angepaßte Papiergradation. 3 Oberflächen: GLÄNZEND für beste Kontrastwiedergabe und Durchzeichnung, SEIDENMATT für reflexfreie, unempfindliche Präsentation, TIEFMATT für rein künstlerische Anwendung. Bildton reinweiß, bzw. neutralschwarz, Gradationsumfang: Ultraweich bis Hart. SW-Vergrößerungen von Color-Negativen: Aufpreis 25% | SW-Vergrößerungen auf techn. Strichpapier: Aufpreis 25%

ILFORD M-Warmtöne (Classic-Touch) Aufpreis 35%

Bildformat in cm	ULTRA (glänzend o. edelmatt)	ILFOCOLOR (hochglanz)	S/W MULTIGRADE (glänzend-seidenmatt-tiefmatt)
bis 10 x 15	9,80	16,80	6,80
bis 13 x 20	10,80	17,80	7,80
bis 18 x 24	16,80	19,80	9,80
bis 20 x 25	17,80	24,80	10,80
bis 20 x 30	21,80	26,80	11,80
bis 24 x 30	22,80	27,80	14,80
bis 30 x 40	32,80	37,80	19,80
bis 40 x 50	43,80	57,80	28,80
bis 40 x 60	54,80	70,80	38,80
bis 50 x 60	56,80	73,80	45,80
bis 50 x 70	65,80	95,80	52,80
bis 60 x 80	88,-	123,-	59,-
bis 60 x 90	98,-	145,-	65,-
bis 70 x 100	128,-	166,-	98,-
bis 80 x 100	138,-	188,-	105,-
bis 90 x 100	148,-	198,-	115,-
bis 80 x 120	158,-	218,-	125,-
bis 100 x 100	168,-	225,-	128,-
m ² bei größeren Formaten	138,-	218,-	115,-
Kontakt 1:1 (bis 24 x 30 cm)	10,80	18,80	8,50
Kontakt 1:2 (bis 30 x 40 cm)	33,-	43,-	23,-
Kontakt 1:4 (bis 50 x 60 cm)	55,-	82,-	48,-
Ausschnitt bzw. Motiveinstellung nach Vorgaben	1,90	2,90	1,90
Serienrabatt (Serie von einem Motiv): ab 2 St. -15%; ab 3 St. -20%; ab 5 St. -25%; ab 10 St. -30 %; ab 25 St. -50%			
Mengenrabatt (gleiche Ausführung von verschiedenen Motiven): ab 5 St. -5%; ab 10 St. -15%; ab 20 St. -20%; ab 30 St. -25%			

Preise Euro zuzügl. MWST.

COLORFACHVERGRÖßERUNGEN von DIAS

Über 30 Jahre Erfahrung mit Dia Direktvergrößerungen in Fachausführung sowie unser großer treuer Kundenstamm für echte konventionelle Fotolaborarbeiten veranlassen uns, diese in Bezug auf direkte Umsetzung von Kundenwünschen bisher unerreichte Fotolabortechnik weiter anzubieten. So stellt die GM BILDPRODUKTION mittlerweile exklusiv echte Handvergrößerungen mit partiellem Kontrastkorrekturen auf 3 in Wirkung, Anwendung und Preis unterschiedlichen Materialien her:

Ektachrome RADIANCE (glänzend oder edelmatt)

Oberfläche edelmatt (N) = reflexmindernd, unempfindlich gegen Fingerabdrücke oder glänzend (F) = etwas mehr Brillanz. Gute Schärfe und Farbigkeit. Weiche Bildwiedergabe mit bester Schattendurchzeichnung, daher besonders bei zarten, pastellfarbenen Vorlagen oder großem Kontrast zu empfehlen. Ideal auch für manuelle Retuschen, Beschriftungen, Montagen oder Layouts. Kürzeste Lieferzeiten.

Ektachrome SELECT (superglänzend)

Oberfläche superglänzend, daher gegenüber Radiance gesteigerte Kontrast-, Schärfe- und Farbwirkung ähnlich Ilfochrome (besitzt aber nicht ganz dessen plakative Wirkung und Lichtbeständigkeit, dafür jedoch eine bessere Durchzeichnung). Reißfeste Estar-Unterlage (0,18mm). Äußerst maßstabil. Bildwiedergabe mittelhart.

Ilford ILFOCHROME PRINT CPS (hochglanz) -früher: orig. CIBACHROME

Absolut hochglänzende Oberfläche, daher höchste Brillanz und Schärfe. Anerkannt bestes Farbfoto-Material, vorwiegend für Präsentation, Ausstellung und Fotokunst. Silberfarbbleichverfahren mit leuchtendem, sehr starkem Farbeindruck durch eingelagerte Azo-Farbstoffe. Der optische Effekt ist unübertroffen und ideal, um sich von anderen visuell abzusetzen. Melenex-Träger (0,2mm). Auflösungsvermögen 41 Linien/mm. Bildwiedergabe mittelhart bis hart.

Bildformat in cm	RADIANCE (glänzend o. edelmatt)	SELECT (superglänzend)	ILFOCHROME (hochglanz)
bis 10 x 15	8,80	14,80	19,80
bis 13 x 20	9,80	15,80	22,80
bis 18 x 24	14,80	21,80	37,80
bis 20 x 25	15,80	23,80	39,80
bis 20 x 30	19,80	28,80	47,80
bis 24 x 30	23,80	32,80	52,80
bis 30 x 40	32,80	42,80	68,80
bis 40 x 50	49,80	64,80	99,80
bis 40 x 60	54,80	76,80	126,80
bis 50 x 60	59,80	79,80	132,80
bis 50 x 70	72,80	108,80	159,80
bis 60 x 80	92,80	138,80	194,80
bis 60 x 90	108,80	159,80	225,80
bis 70 x 100	156,-	185,-	285,-
bis 80 x 100	179,-	218,-	315,-
bis 90 x 100	196,-	246,-	339,-
bis 80 x 120	212,-	258,-	378,-
bis 100 x 100	218,-	279,-	385,-
m ² bei größeren Formaten	210,-	268,-	359,-
Kontakt 1:1 (bis 24 x 30 cm)	18,-	24,-	44,-
Kontakt 1:2 (bis 30 x 40 cm)	28,-	44,-	78,-
Kontakt 1:4 (bis 50 x 60 cm)	48,-	74,-	129,-
Ausschnitt bzw. Motiveinstellung nach Vorgaben	1,40	1,80	2,80
Serienrabatt (Serie von einem Motiv): ab 2 St. -15%; ab 3 St. -20%; ab 5 St. -25%; ab 10 St. -30 %; ab 25 St. -50%			
Mengenrabatt (gleiche Ausführung von versch. Motiven): ab 5 St. -10%; ab 10 St. -15%; ab 20 St. -20%; ab 30 St. -25%			

GROBDIAPOSITIVE / DIADISPLAYS / RÖNTGENDUPLIKATE

Jeweils ausgehend von COLOR-DIAS oder COLOR-NEGATIVEN fertigen wir als Handvergrößerung mit partieller Kontrastkorrektur Transparentfilme auf orig. Ilfochrome (früher CIBACHROME) - CTD Großdia oder Ilfochrome - CL Diadisplay an. Gegenüber Aufsichtsbildern besitzen durchleuchtete Fotos einen wesentlich höheren Aufmerksamkeitsgrad. Dies steigert sich noch um ein vielfaches, mit abnehmender Umgebungshelligkeit, so daß sich diese edle Art der Präsentation besonders in der Werbung, bei Produktdemo oder Vorstellung von Luxusartikeln besonders durchgesetzt hat.

Ilford GROBDIAPOSITIV CTD CC F7

Ilford CTD wird im visuellen Eindruck von keinem anderen Fotomaterial übertroffen! Volltransparentes Polyester-Material von 0,18 mm Dicke. Rückseitenbeschichtung mit schwach mattierter NC-Schicht. Grenzauflösung 100 Linien/mm. Außergewöhnliche Lichtstabilität und Wärmeunempfindlichkeit durch verwendete Azo-Farbstoffe. Besonders als Messe-, Büro- oder Schaufensterwerbung mit höchstem Präsentationsanspruch, als Groß-Dia-Duplikat oder auch zur Langzeitprojektion mit Hochleistungsprojektoren oder Kinowerbung zu empfehlen. Ausgangsmaterial für Röntgenfilmduplikate. Beste optische Wirkung auch in unseren Leuchtkästen mit Opalstreukscheibe.

Ilford DIADISPLAY CLD-F7 / CLN-F7

Ilford Translucent CLD bzw. CLN (Filmdicke 0,18mm) besitzt bereits eine integrierte opale Lichtstreukschicht und ist daher besonders zum Einbau in Leuchtkästen ohne Opalscheibe, oder zur Durchleuchtung mit Tageslicht (z.B. Fensterbilder) geeignet. Systembedingt ergeben sich jedoch gegenüber dem reinen Großdiafilm Nachteile hinsichtlich der Brillanz, der Farbsättigung und der Lichtbeständigkeit. Aufgrund der niedrigeren Preisstufe sind jedoch Displaydias bei häufigerem Motivwechsel und stark kostenabhängiger Leuchtpräsentation eine Alternative.

Bildformat in cm	Großdiapositiv CTD von Color Dias und Negativ	Diadisplay CLD von Color Dias	Diadisplay von CLN von Color Negativ
bis 9x12	38,-	26,-	25,-
bis 10x15	39,-	27,-	26,-
bis 13x20	45,-	32,-	28,-
bis 18x24	48,-	37,-	30,-
bis 20x25	52,-	38,-	32,-
bis 20x30	58,-	44,-	39,-
bis 24x30	65,-	48,-	42,-
bis 30x40	89,-	64,-	55,-
bis 40x50	128,-	96,-	78,-
bis 40x60	166,-	112,-	96,-
bis 50x60	175,-	124,-	110,-
bis 50x70	189,-	142,-	134,-
bis 60x80	222,-	168,-	156,-
bis 60x90	269,-	192,-	179,-
bis 70x100	335,-	239,-	216,-
bis 80x100	393,-	274,-	239,-
bis 90x100	429,-	299,-	269,-
bis 80x120	456,-	326,-	282,-
bis 100x100	475,-	329,-	285,-
qm bei größeren Formaten	456,-	324,-	274,-
Russchnitt- / Motiveinstellung nach Angaben	4,90	4,50	3,90
Kontakt 1:1 (bis 24x30)	58,-	48,-	40,-
Kontakt 1:2 (bis 30x40)	88,-	68,-	60,-
Kontakt 1:4 (bis 50x60)	138,-	118,-	110,-
Serienrabatt (Serie von einem Motiv) ab 25Stck. -10%; ab 35Stck. -20%; ab 55Stck. -25%; ab 105Stck. -30%; ab 205Stck. -40%; ab 505Stck. -50%			
Mengenrabatt (gleiche Ausführung von verschiedenen Motiven): ab 105Stck. -10%; ab 205Stck. -15%; ab 305Stck. -20%			

Preise in Euro zuzügl. MWST.

FACH - PRINTERABZÜGE für Profis

Wegen der großen Nachfrage nicht zuletzt aus Bereichen wie z.B. der Luftbild-, Hochzeits- oder Industriefotografie, haben wir eine Stufe von preiswerten Qualitätsvergrößerungen eingeführt. Wir schließen hiermit die Lücke zwischen unseren individuellen Handabzügen und einer terminlich und qualitativ meist schwankenden „Fabrikqualität“.

Von Dias und Negativen liefern wir Bildsequenzen auch unter Berücksichtigung von Farb- oder Belichtungswünschen. - **Vorteil: termingerecht, farbkonstant, preiswert.**

Vorlagen: gerahmte KB-Dias bzw. Dia- oder Negativ Filmstreifen (4er Streifen oder mehr)

Mindestmenge: 20 Stück gleicher Bildgröße und Vorlagenart.

Bildgröße in cm	vom Negativ	vom Dia
9 x 13	1,98	2,98
10 x 15	2,38	3,58
15 x 20	2,58	3,88
13 x 18	2,68	3,98
20 x 30	4,98	6,58

Serienrabatt (Serie von einem Motiv):
 ab 10 Stck. -10 %; ab 25 Stck. -20%; ab 50 Stck. -30%; ab 100 Stck. -35%; ab 250 Stck. -40%

Preise in Euro zuzügl. MwSt.

INTERNEGATIVE

Filmgröße cm	bis KB	4x4	4,5x6	6x6	6x7	6x8	9x12	13x18	18x24
Color - Internegativ	14,80	17,-	18,-	19,-	20,-	21,-	24,-	29,-	49,-
S/W - Internegativ	13,80	15,-	16,-	17,-	18,-	19,-	20,-	23,-	35,-

Serienrabatt (bei gl. Motiv): ab 2Stck. -20%; ab 3Stck. -25%; ab 5Stck. -30%; ab 10Stck. -40%; ab 25Stck. -50%; ab 50Stck. -60%
 Mengenrabatt (bei verschiedenen Motiven): ab 2Stck. -10%; ab 5Stck. -20%; ab 10Stck. -25%; ab 20Stck. -30%; ab 50Stck. -35%

Preise in Euro zuzügl. MwSt.

KINODIAS

Kinodias fertigen wir in allen gewünschten Größen an. Die Preise richten sich nach dem verwendeten Material (z.B. Ilfochrome), Verfahren und reprotischem Aufwand.

Text- und Firmenzeicheneinkopierungen, Effektbelichtungen und Composingarbeiten können hierbei, falls gewünscht und notwendig, angewendet werden.

Beachten Sie hierzu auch unsere Dienstleistungen im Bereich B: Digitale Bildherstellung Seite 15

REPRODUKTIONEN aus Mikrofilmen und CD-ROM

Wir fertigen Rückvergrößerungen aus allen Arten analoger Mikroverfilmungen (Rollfilm/Microfiche) aber auch aus digitalen Belegarchivsystem (CD-ROM)

Bitte holen Sie unser individuelles Angebot ein.

REPRODUKTIONEN/UMKOPIERUNGEN/AUFNAHMEN

Reproduktionsaufnahmen für Druck- oder Scanvorlage, Projektionsdias, Grundlage für Foto- oder Diaserien, Auszüge aus wissenschaftl. Dokumentationen etc.

Reproduktionsaufnahmen können von Aufsichtsvorlagen, Durchsichtsvorlagen und dreidimensionalen Objekten hergestellt werden. Die Größe der Vorlagen kann beliebig sein. Verwendung finden ausschließlich Camerasysteme höchster Qualität und Markenfilme.

Film / Reprogröße cm	bis KB	4x4	4,5x6	6x6	6x7	6x8	9x12	13x18	18x24	20x25	20x30	24x30	30x40	40x50	50x60
Color - Dia	14,80	18,-	20,-	21,-	24,-	28,-	38,-	48,-	72,-	78,-	-	-	-	-	-
Color - Negativ	14,80	17,-	18,-	20,-	23,-	26,-	34,-	38,-	62,-	74,-	-	-	-	-	-
S/W - Halbton	14,80	15,-	16,-	17,-	20,-	23,-	24,-	32,-	40,-	48,-	-	-	-	-	-
S/W - Strich	14,80	15,-	16,-	17,-	18,-	20,-	23,-	28,-	30,-	33,-	36,-	38,-	44,-	46,-	50,-

Serienrabatt (bei gleichem Motiv): ab 2Stck. -20%; ab 3Stck. -25%; ab 5Stck. -30%; ab 10Stck. -40%; ab 25Stck. -50%; ab 50Stck. -60%
 Mengenrabatt (bei verschiedenen Motiven): ab 2Stck. -10%; ab 5Stck. -20%; ab 10Stck. -25%; ab 20Stck. -30%; ab 50Stck. -35%

Preise in Euro zuzügl. MWST.

Repros von Aufsichtsvorlagen über 50x60 cm, Durchsichtsvorlagen über 30x40 cm und dreidimensionalen Objekten: + 100 % Freistellungen, Repros aus Büchern, Effekte, Texterstellung, Montagen, Verläufe usw. - Berechnung nach Aufwand.

Studio- und Außenaufnahmen für WERBUNG, DOKUMENTATION, ARCHITEKTUR, KATALOG usw.: Nach Absprache

Digitale Reproduktionsaufnahmen finden Sie auf Seite 13

COLOR DIADUPLIKATE

Wir verarbeiten nur orig. KODAK und FUJICHROME DUPLICATING FILM. Einzelherstellung in Fachqualität mit Kontraststeuerung durch farbkorrigierte Ultrakurz-Zwischenbelichtung. Selbstverständlich werden Belichtungs- oder Farbkorrekturen sowie Formatänderungen ohne Aufpreis durchgeführt.

Vorlagengröße bis 13x18cm. - Bei größeren Duplikaten empfehlen wir Großdias; bei größeren Diavorlagen Repro-Großdias oder Dia-Aufnahmen.

Diarahmungen und Bedruckung s. u. Filmentwicklung S.11; Diaprojektoren s.u. Geräteverleih S.47

**MENGENPREIS: Stückpreis bei Einzel-Duplikaten von verschiedenen Motiven gleicher Größe. (siehe Tab.)
 SERIENRABATT: zusätzl. Rabatt auf den jeweiligen Einzelpreis bei einer Serie vom gleichen Motiv:
 ab 2Stck. -20%; ab 3Stck. -25%; ab 5Stck. -30%; ab 10Stck. -35%; ab 25Stck. -40%; ab 50Stck. -50%; ab 100Stck. -60%**

Menge verschiedener Motive	1-2	3-5	6-10	11-25	26-50	51-100	101-250	251-500	> 500	> 1000	> 5000
bis 24x36 mm (KB)	6,80	6,50	5,80	5,50	4,80	4,50	3,80	2,80	2,50	1,80	1,50
4x4 / 4,5 x 6 cm	11,80	10,80	9,80	8,80	7,80	6,80	5,80	4,80	3,80	2,80	1,80
6 x 6 cm	13,80	12,80	11,80	10,40	9,40	8,80	7,40	5,40	4,40	3,40	2,80
6 x 7 cm	15,80	14,80	13,80	12,80	11,40	9,80	8,80	6,80	5,40	4,40	3,40
6 x 8 cm	17,80	16,80	14,80	13,80	12,40	10,80	9,80	7,80	5,80	4,80	3,80
6 x 9 cm	19,80	18,40	17,40	16,80	16,50	15,80	15,40	11,40	8,80	6,80	5,80
9 x 12 cm	25,80	24,80	24,40	23,80	23,40	22,80	22,40	21,80	20,40	19,80	19,40
4 x 5"	26,80	25,80	25,40	24,40	23,80	23,40	22,80	22,40	21,50	20,80	20,40
13 x 18 cm	32,80	32,40	31,80	31,40	30,80	29,80	29,50	28,80	27,40	25,80	24,40
18 x 24 cm	48,80	48,40	47,80	46,80	45,80	44,40	29,80	42,40	39,80	37,80	35,80
20 x 25 cm	49,80	50,80	48,80	48,40	47,40	46,80	44,80	43,80	41,40	39,40	37,80

Preise in Euro zuzügl. MWST.

OVERHEADFOLIEN DIN A4

1) Fotografische Vergrößerung auf KODAK Overhead-Film

Vorlagen: Color- oder SW-Dias oder Negative aller Größen

Die Belichtung der Folien erfolgt nicht maschinell, sondern als Handvergrößerung. Alle Vorteile dieser Bearbeitung zB. Filterkorrekturen, Belichtungsänderungen, Ausschnitte usw. können daher auch genutzt werden. Besonders bei reinen Fotoinhalten wegen der ausgewogenen Bildwiedergabe zu

Einzelanfertigung		Serienrabatt (bei gleichem Motiv): ab 2 Stck. -20%; ab 3 Stck. -25%
vom Dia / Negativ	22,-	ab 5 Stck. -30%; ab 10 Stck. -40%; ab 25 Stck. -50%
		Mengenrabatt (bei verschiedenen Motiven):
		ab 5 Stck. -10%; ab 10 Stck. -15%; ab 20 Stck. -20%; ab 50 Stck. -25%

Preise in Euro zuzügl. MWSt.

2) Digitaler Druck: **4-farb Laserverfahren 400 dpi** **6-farb Fotodruckverfahren 1400 dpi**

Vorlagen: Digitale Daten aus allen Programmen, alle Rechnerplattformen.

Sämtliche Änderungen, besonders auch das Einfügen von Schriften und Firmenzeichen sind wegen der digitaler Verarbeitung problemlos möglich. Die Folienmaterialien sind jedoch dünner als bei fotografischen Verfahren, die Bildwiedergabe ist fein gerastert.

Einzelanfertigung		Serienrabatt (gleiches Motiv bei gleicher Datei): ab 3 Stck. -30%;
4-farb Laser Druck	16,-	ab 5 Stck. -35%; ab 10 Stck. -40%; ab 20 Stck. -50%; ab 35 Stck. -60%
6-farb Fotodruck	24,-	Mengenrabatt (gleiches Motiv bei verschiedenen Dateien):
		ab 5 Stck. -5%; ab 10 Stck. -10%; ab 20 Stck. -15%; ab 50 Stck. -20%

Preise in Euro zuzügl. MWSt.

3) Digitale fotografische Overheadfolie

Vorlagen: Digitale Daten aus allen Programmen, alle Rechnerplattformen, digital bearbeitete Fotos, Aufnahmen aus Digitalkameras, Scans etc.

Die Belichtung erfolgt in Fotoqualität auf fotografischen Overhead-Film. Filmdicke 0,3 mm, d.h. wesentlich stabiler, kontrastreicher und lichtbeständiger als Kopier- und Druckverfahren. Größe DIN A4.

Einzelbelichtung aus fertigen Daten	14,80	Serienpreise siehe Seite B3
Einzelbelichtung 'Fachabzug'	24,80	Jobpauschale 4,80

Preise in Euro zuzügl. MWSt.

WEITERVERARBEITUNG von Overheadfolien

Standard: Die Auslieferung unserer Overheadfolien erfolgt in Transparenthüllen.

Auslieferung in hochtransparenten Flip-Frames mit Beschriftungsklappen EUR 2,60

Rahmung in Kartonrahmen mit Registerlochung EUR 2,80

Versiegelung in Transparentumhüllung (wasser- und kratzfest) ab EUR 7,-

FILMENTWICKLUNG

Fachentwicklungen in neuesten, elektronikgeregelten Hangermaschinen deutscher Produktion. Taglich mehrmalige Prozeskontrollen durch statusdensitometrische Messung von Control-Strips und arometrische Prufung der Chemie. Nach Beendigung des chemischen Prozesses garantiert eine separate Trocknung auerhalb der Entwicklungsmaschinen beste Ergebnisse.

Proze € 6: Alle modernen Color-Diafilme wie z.B.: Kodak Ektachrome, Agfachrome, Fujichrome, Sakurachrome, 3 M uva. (keine Kodachrome-Filme!)

Proze C 41: Alle Color-Negativfilme wie z.B.: Kodacolor/ktacolor/VPS, Agfacolor, Fujicolor und die S/W- Filme Ilford XP2 und Vario XL.

S/W Proze: Alle S/W- Filmfabrikate in manueller Einzelfilmentwicklung; d.h. den jeweiligen Erfordernissen des einzelnen Filmtyps entsprechender Proze
 (individuell) Keine Universalchemie! Keine Maschinenentwicklung! Die Filmgradation kann nach Wunsch beeinflusst werden!

Die Auslieferung von KB- und Rollfilmen erfolgt in volltransparenten DIN A4 Heftrandbogen; Planfilme in archivfesten Polypropylen-Taschen.

Prozess / Filmgroe	bis 135-24	135-36	120	220	9x12/4x5"	13x18	12x20	18x24	8x10"	Clip
€6 COLOR-UMKEHR	ACHTUNG: ab 1.1.2014 werden wegen des geringen Aufkommens Filmentwicklungen nicht mehr regelmaig und nicht in allen Formaten durchgefohrt. Aktuelle Termine und Preise erfragen Sie bitte telefonisch									
C41 COLOR-NEGATIV										
S/W - individuell										

Preise in Euro zuzugl. MWSt.

MENGENRABATT (bei gleicher Filmgroe):

ab 5 Filme -5%; ab 10 Filme -10%; ab 20 Filme -15%; ab 50 Filme -20%; ab 100 Filme -25%

Sonderentwicklung: (Aufpreis 50%)

(Push and Hold) stufenlose! empfindlichkeitsverandernde Entwicklungen sind moglich

Expreentwicklung: (Aufpreis 50%)

Terminentwicklung innerh. 1 Std./bzw. 2-Std. Service ab 15.00 Uhr

Cliptests: (siehe Tabelle)

Prufentwicklung der ersten Bilder eines Roll- oder KB-Films zur Vorabkontrolle der Empfindlichkeit

Sonderkonfektionierung:

Acetatschlauch EUR 0,90; Passepartoutrahmung in Acetathulle EUR 1,90; Kennzeichenubernahme EUR 2,90

DIARAHMUNGEN

HALBAUTOM. RAHMUNG mit Schnittkontrolle:

PVC-glaslos 24x36 mm (KB) pro Film EUR 8,90 / **AN-Glas:** 3 Filme EUR 58,-

DIABEDRUCKUNG 1 Zeile EUR 4,90 / Film - **NUMMERIERUNG** durchlaufend EUR 3,50 / Film

HANDRAHMUNG - PVC, glaslos: bis 24x36 (KB) EUR 1,20 / 4x4 bis 6x6 cm EUR 1,90

HANDRAHMUNG - AN-Glas:

bis 24x36 (KB) EUR 1,75 / 4x4 cm EUR 2,50 / 4,5x6 und 6x6 cm EUR 3,50 / 6x7 bis 8,5x8,5 cm EUR 6,50

OVERHEADFOLIEN-RAHMUNG - Rahmung in "Flip-Frame" A4 EUR 2,60 / in Kartonrahmen: bis DIN A4 EUR 2,80

GROBDIAS/DIADISPLAYS - gerahmt in Leuchtkasten: jeweils 10% vom Grodia-Preis (ohne Leuchtkasten)

SERIENVERGRÖßERUNGEN Color/SW - in Fachqualität (glänzend oder matt)

Im Gegensatz zu herkömmlichen Serien- oder Multiprints, bei denen nur der Preis ausschlaggebend für die Herstellung ist, sind bei unseren Serienvergrößerungen in erster Linie Qualitätsgesichtspunkte entscheidend, d.h. es werden nur die Markenfotopapiere verwendet, die auch bei unseren Fachvergrößerungen zum Einsatz kommen. Auch die Art der Belichtung, die nicht maschinell abläuft, sondern durch Einzelbelichtungen im Vergrößerungsgerät, sowie kürzeste Lieferzeiten ergeben sich entscheidende Unterschiede. So sind z.B. auch Ausschnitteinstellungen, Kontrastausgleich, Filter- und Belichtungskorrekturen möglich. Ebenfalls ist die Papieroberfläche: MATT oder GLÄNZEND stückzahlbedingt wählbar. Unsere Serienvergrößerungen werden sowohl von Color- oder S/W Negativen und Dias angefertigt. Von Bildern, Drucken, Gegenständen usw. fertigen wir geeignete Vorlagen über Repros oder Aufnahmen.

	Anzahl / cm	7x10	9x13	10x15	13x18	15x20	18x24	20x25	20x30	24x30	30x40	40x50	50x60
Color vom Negativ	ab 30	1,54	1,64	2,20	2,46	3,52	3,74	5,03	5,58	6,19	10,71	17,01	25,18
	ab 50	1,18	1,26	1,70	1,90	2,71	2,88	3,87	4,28	4,75	8,23	13,08	19,38
	ab 100	1,08	1,16	1,37	1,66	2,40	2,58	3,58	4,16	4,34	7,46	11,80	17,48
	ab 250	0,98	1,04	1,31	1,42	2,30	2,47	3,38	3,94	4,12	7,02	11,14	16,60
	ab 500	0,82	0,92	1,16	1,20	1,98	2,18	3,00	3,39	3,66	6,04	9,64	14,32
	ab 1000	0,80	0,87	1,10	1,18	1,84	2,01	2,66	3,10	3,38	5,71	8,77	13,16
	ab 2500	0,74	0,82	1,05	1,14	1,74	1,91	2,56	2,95	3,22	5,42	8,33	12,50
Color vom Dia	ab 30	1,80	1,88	2,41	2,83	4,07	4,32	5,81	6,29	7,08	12,38	18,90	30,04
	ab 50	1,38	1,44	1,96	2,18	3,13	3,32	4,48	4,84	5,44	9,52	14,54	22,63
	ab 100	1,26	1,33	1,58	1,90	2,76	2,98	4,12	4,79	4,98	8,57	13,57	20,21
	ab 250	1,16	1,21	1,50	1,64	2,64	2,84	3,92	4,53	4,74	8,07	12,84	19,08
	ab 500	0,94	1,04	1,33	1,42	2,27	2,50	3,47	3,90	4,21	6,96	11,08	16,47
	ab 1000	0,92	1,01	1,28	1,38	2,11	2,32	3,08	3,58	3,92	6,58	10,08	15,12
	ab 2500	0,92	0,96	1,14	1,20	1,88	2,27	2,90	3,13	3,51	5,71	7,74	10,34
S/W	ab 30	0,96	1,02	1,17	1,30	2,08	2,32	3,00	3,24	3,64	6,54	9,04	12,58
	ab 50	0,70	0,77	0,90	0,94	1,53	1,78	2,30	2,50	2,81	5,04	6,96	9,30
	ab 100	0,58	0,63	0,73	0,83	1,26	1,53	1,93	2,06	2,32	4,63	6,28	8,57
	ab 250	0,51	0,56	0,61	0,70	0,98	1,21	1,53	1,64	2,03	3,87	5,64	7,58
	ab 500	0,48	0,51	0,56	0,67	0,90	1,01	1,33	1,45	1,87	3,51	5,33	7,44
	ab 1000	0,43	0,46	0,50	0,60	0,80	0,77	0,94	1,06	1,78	3,03	5,02	7,27
	ab 2500	0,38	0,41	0,44	0,52	0,70	0,70	0,90	0,95	1,62	2,90	4,82	7,17

Preise in Euro zuzügl. MWSt.

BESCHRIFTUNGEN/ETIKETTIERUNGEN

Rückseitenbedruckung (auch Vorderseite) von Serienfotos. Vorlagen können gestellt werden (positiv 1:1 oder digital). Natürlich sind wir in der Lage jede gewünschte Vorlage, ob Copyrightangaben, Texte oder Logos und Tabellen für Sie herzustellen.

Bildformat cm	10x15	13x18	15x20	18x24	20x25	20x30	24x30	30x40
Druck Schwarz	0,60	0,70	0,90	1,20	1,50	1,90	2,50	3,90
Druck Rot	1,00	1,30	1,60	2,00	2,50	2,90	3,90	5,90

Preise in Euro zuzügl. MWSt.

Einrichtkosten je Bildserie EUR 15,- - Vorderseitenbeschriftung + 50% - Zweifarbig Druck = Preis schwarz + Preis rot
 Preise für Etikettierungen erfragen Sie bitte telefonisch - Bedruckungen / Nummerierungen von Dias siehe Seite 11

Adenauerallee 10 • 53113 Bonn
 Tel. 0228 - 62 31 77 • Fax 62 47 98
 www.fotolabor.de
 eMail: info@fotolabor.de
 Mo.-Fr. 8.ºº - 18.ºº Uhr
 24 Std. Hotline: 0700-FOTOLABOR



SCANSERVICE

PROF. EXPRES-SCANNING / DIGITAL-REPRO / DIGITALE FOTOGRAFIE
 Wir liefern terminsicher und preiswert Fein-Scandaten von Dias oder Negativen aller Formate, aber auch von Aufsichtsbildern und Fotos, Spielfilm, Videobändern oder direkt als digitale Fotoaufnahme von dreidimensionalen Objekten.

Unsere Scandaten sind zur direkten Weiterverwendung bereits korrigiert und Bildfehler weitgehend überarbeitet

Die Scans werden nach Wunsch als CMYK (für den Druck), RGB, S/W-Halbtone oder STRICH-Modus gespeichert. Alle Parameter wie Dateigröße (MB), Druck- oder Darstellungsgröße, Bildauflösung, Ausschnitte usw. sind frei wählbar. Weitere Bearbeitungen wie z.B.: Freisteller, Farbabgleich, Optimierung sind möglich. Ausgabe der Daten unkomprimiert als TIFF oder komprimiert als JPEG-Datenformat möglich. Abspeicherung auf beliebige Datenträger, ISDN-Versand oder eMail.

Normal: Dia- und Negativvorlagen von KB (24x36mm) bis 4 x 5", Aufsichtsvorlagen/Bilder/Fotos von 9x13cm bis 30x40cm
 Digitale Bildabtastung aus Videobändern (VHS)

Spezial: Dia- und Negativvorlagen kleiner als KB (24x36mm), bzw. größer als 4 x 5"; Spielfilmmotive: S-8, N-8, 16/24 mm
 Dig. Bildabtastung aus Videobändern (hochaufl. Systeme)

D-Repro/3-D: Digitalreproduktionen von Aufsichtsvorlagen in Sondergrößen, Bauplänen über A3 oder direkt von dreidimensionalen Objekten

LR-Scans: (Low Resolution) bis ca. 1MB / ca. 72 DPI. Preiswerte Scans mit beliebig wählbarer geringer Auflösung.
 Verwendung: Screen-Shots, Internet, CD-Katalog, e-Mail

Dateigröße	bis 1 MB (LR)	3 MB	5 MB	10 MB	20 MB	35 MB	50 MB	80 MB	je weiteres MB
Normal	8,-	12,-	15,-	18,-	22,-	28,-	38,-	58,-	0,60
Spezial	22,-	28,-	32,-	38,-	48,-	58,-	78,-	98,-	0,98
Digitalrepro	38,-	48,-	58,-	68,-	96,-	108,-	126,-	152,-	1,20

Mengenrabatt (verschiedene Motive gleichartiger Vorlage): ab 5 Stck. -10%; ab 10 Stck. -20%; ab 25 Stck. -30%; ab 50 Stck. -40%; ab 100 Stck. -50%

Preise in Euro ohne Speichermedium / zuzügl. MWST.

HIGH-END ROTATIONSSCANS

"Klassische" Trommelscans von Aufsichts- und Durchsichtsvorlagen. Wir liefern Feindaten druckfertig farbsepariert, korrigiert und eingestellt auf Ihre Vorgaben: Druckendgröße, Druckverfahren, Rasterweite und Papierqualität.

Bis 10000 DPI, Skalierung 20-2000 % -ergibt ca. 300 DPI bei 60er Druckraster (im CMYK-, RGB- oder SW-Halbtone Modus) bzw. 1300 DPI (im STRICH-Modus). EPS oder TIFF-Files lieferbar auf allen Datenträgern oder ISDN-Versand

Einzelpreise	ohne Ausdruck	mit digitalem Ausdruck
bis A6	56,-	78,-
bis A5	69,-	115,-
bis A4	98,-	135,-
bis A3	125,-	175,-

Mengenrabatte: (siehe Scanservice)

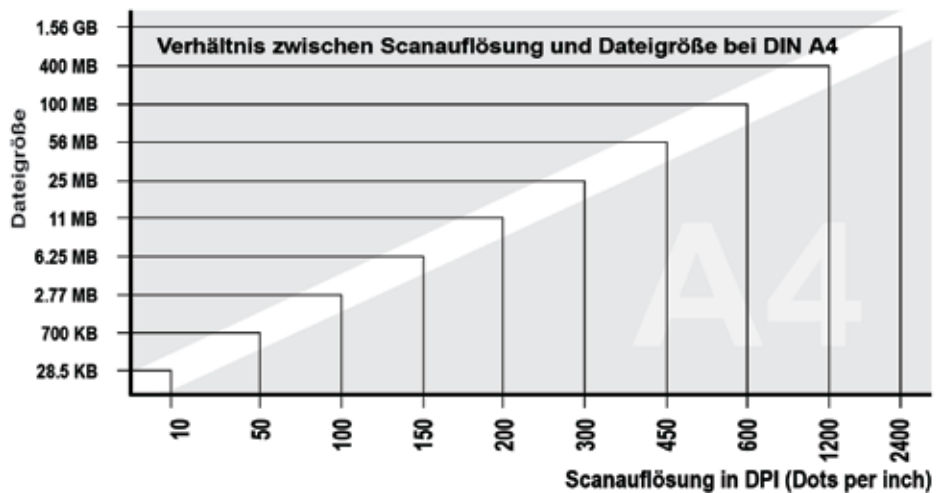
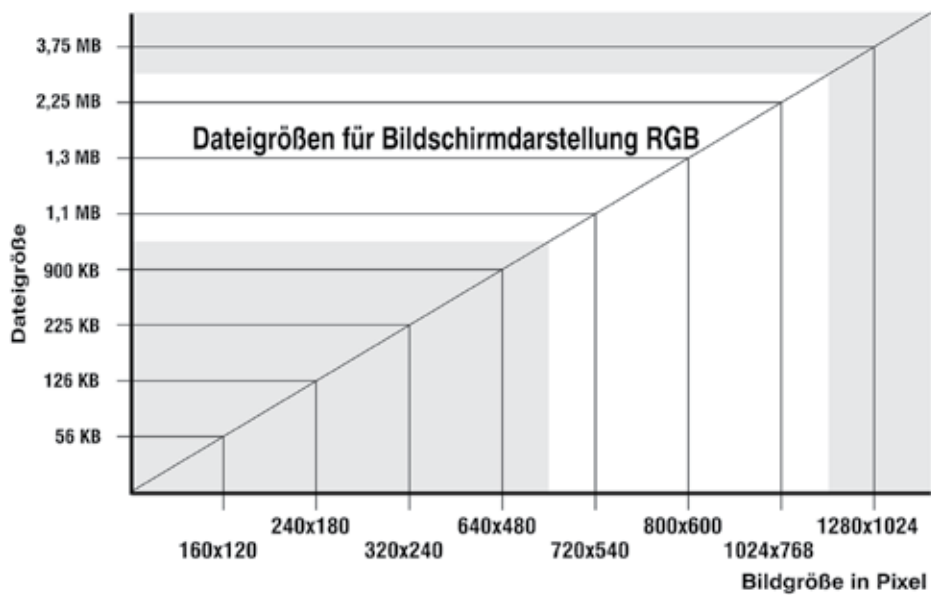
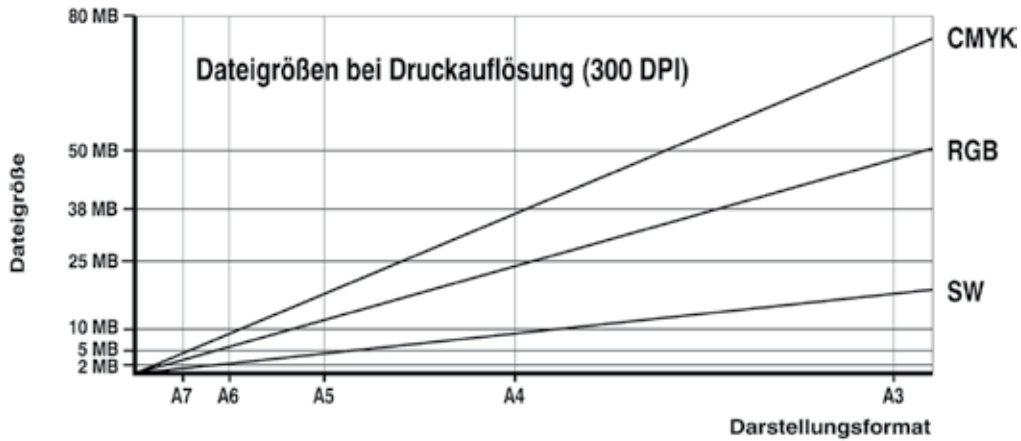
Preise in Euro ohne Speichermedium / zuzügl. MWST.

Filmentwicklung + Bildscans in versch. Auflösungen auf CD-ROM

Bildauflösung	1200 x 1800 Pix.	1600 x 2400 Pix.	2800 x 2400 Pix.	4000 x 6000 Pix.
Preis je Film	29,-	39,-	49,-	69,-

Preise in Euro zuzügl. MWST.

SCANTABELLEN





DIGITALE FILMBELICHTUNGEN - VORTRAGSDIAS

Aus allen gebräuchlichen Programmen, für Projektion, Präsentation, Schulung oder zur Archivierung, als Vorlage für Foto-, Presse- und PR Serien oder für den Druck.

Wir fertigen Digitalbelichtungen auf ColorDiafilm, FarbNegativ- sowie SW-Halbtone- oder SW-Strichfilm an. Die Filmentwicklung, unmittelbar anschließend, erfolgt speziell abgestimmt und kontrolliert im hauseigenen Fotofachlabor.

Wir bieten zwei alternative Verfahren zur Filmbelichtung an:

Alle Angaben bezieht sich auf druckfertige Dateien, angelegt im RGB-Modus (auch bei SW- oder Graustufenbildern). Bitte berücksichtigen Sie die richtigen Seitenverhältnisse zwischen Motiv- und Filmformat (KB=2:3), sowie evtl. Randverlust durch Diarahmung. Schriften und Angaben zur verwendeten Software sollten beiliegen. - Darüberhinaus sind wir grundsätzlich in der Lage Daten aus allen Programmen nötigenfalls durch Konvertierung, Aufbereitung oder Korrektur druckfertig vorzubereiten.

CRT-Belichtung:

CRT-Belichtung: Optisch optimiertes, bei uns seit 10 Jahren bewährtes Verfahren über Kathodenstrahlröhre (CRT). Eignung für fast alle Anwendungen in Projektion und Fotografie. Auflösung pixelfrei über 4000 Zeilen.

Laserbelichtung:

Laser-Belichtung: Hochwertigstes Filmausgabeverfahren für digitale Feindaten. Die Auflösung beträgt 80 Linien/mm = ca. 8K/6x8; 10K/9x12; 14K/13x18 und 20K/18x24cm, und gibt somit genügend Reserven als Großfotovorlage oder zum Plakatdruck.

Filmgröße mm	24x36 (KB)	40x40	45x60	60x80	90x120	130x180	180x240
CRT-Belichtung	13,80	30,-	35,-	45,-	75,-	100,-	125,-
Laser-Belichtung	-	-	-	-	95,-	140,-	180,-
Serienrabatt (Serie von einem Motiv):							
ab 2 Stck. -15%; ab 3 Stck. -20%; ab 5 Stck. -30%; ab 10 Stck. -40%; ab 25 Stck. -50%; ab 50 Stck. -60%							
Mengenrabatt (gleiche Filmgröße von mehreren Dateien):							
ab 2 Stck. -5%; ab 3 Stck. -10%; ab 5 Stck. -20%; ab 10 Stck. -30%; ab 25 Stck. -40%; ab 50 Stck. -50%; ab 100 Stck. -60%							
Jobpauschale: CRT-Belichtung 5,- Laser-Belichtung 15,- / Langläuferbelichtungen > 30 min + 5,- je weitere 5 min							
Diarahmung KB-Dia: PVC-glaslos EUR 0,18; Handarahmung AN-GLAS EUR 1,75, Handarahmung PVC, glaslos EUR 1,20							

Preise in Euro zuzügl. MWSt.

BELICHTUNG von PRÄSENTATIONSREIHEN

(Power Point ab 4.0 und Corel Draw ab 7.0)

Spezieller Service für durchgängig gleichartig erstellte Dia- bzw. Overhead-Präsentationen zur Vortragsprojektion aus Microsoft Power Point oder Corel Draw Anwendung.

Mindestumfang pro druckfertiger Datei: 20 Motive !

Alle Motive müssen in einer Präsentation/Datei zusammengefaßt sein, mit beigelegten Schriften. Bildgrößeneinstellung: Dia/quer. - Bei unkorrekter Einstellung kann eine Korrektur und Berechnung nur im Rahmen unserer normalen CRT-Dia bzw. Folienproduktion vorgenommen werden

KB-Dia Einzelpreis	EUR 8,-
OH-Folie DIN A4 Einzelpreis	EUR 15,-
Rahmung PVC-glaslos EUR 0,15, Handarahmung PVC-glaslos EUR 1,-; Handarahmung AN-GLAS EUR 1,75	
OH-Folie in "Flip-Frame" EUR 1,75; Folie in Kartonrahmen EUR 2,00	
OH-Folie wasserfest versiegelt in PVC-Ummantelung: ab EUR 5,-	

Preise in Euro zuzügl. MWSt.

Adenauerallee 10 • 53113 Bonn
Tel. 0228 - 62 31 77 • Fax 62 47 98
www.fotolabor.de
eMail: info@fotolabor.de
Mo.-Fr. 8.ºº - 18.ºº Uhr
24 Std. Hotline: 0700-FOTOLABOR



InternetFotoService

Echte Fotos von Bilddateien. zB. aus Ihrer Digitalkamera.
Einfacher Upload direkt über: www.InternetFotoService.de
24h- Bearbeitung und Postversand direkt nach Hause!
Unkompliziert und unschlagbar preiswert:

Aktuelle Preise unter "www.InternetFotoService.de"

DIGITALFOTO-Fachprodukte

Multiprint A: Aufbelichtung eines Bildmotivs in mehreren Größen
Multiprint B: Aufbelichtung mehrerer Bildmotive auf ein Foto
Klassenspiegel/ Gruppenbild: Mehrere Personenausschnitte mit Namenseinblendung und Hintergrundbild mit Gesamttitel.
Ebenso in dieser Technik: Setcards, Bildvisitenkarten, Einladungskarten, Tischsets, Mauspads etc.
Siehe auch: "DigiDouble" - Die lebensgroße Doppelgängerfigur - Seite 45 oder www.digidouble.de

Pass-Bewerbungsbilder - Biopass - fotografische Personaldokumentation

In unseren Bonner Studios fertigen wir Passfotoaufnahmen, Bewerbungsfotos sowie komplette digitale Bildsets, Pass- und Bewerbungs-Bilddatensets auf Visitenkarten CDs und amtlich vorgeschriebene biometrische Passbilder. Bildretuschen etc. jederzeit möglich.
Gerne führen wir fotografische Personaldokumentationen für betriebliche Datenbank- und Ausweissysteme durch, - auch in Ihrem Hause nach Terminabsprache
Produktionen von Foto-Cards, Bar-Code Cards, Firmenausweise, Schülersausweise

ArtFotoService

Aus Ihren digitalen oder konventionell fotografierten Portraitaufnahmen fertigen unsere Spezialisten "Echte Kunstwerke" z.B. Ölgemälde auf echtem Leinen mit Pinsellack überstrichen und auf Keilrahmen gespannt.
Verschiedene künstlerische Richtungen werden angeboten. Machen Sie sich oder Ihren Lieben ein einzigartiges Geschenk.

Aktuelle Infos und Preise unter: www.ArtFotoService.de

Schulfotoservice

Unsere Leistungen und Systempreise finden Sie unter: www.schulfoto.info

DIGITALFOTOS - digitale SERIENFOTOS

Digitalbelichtungen Ihrer Bilddateien auf echtem stabilem Markenfotopapier. Hochglänzend, randlos, leuchtend brillant. Die digitale Kontrast- und Schärfep Optimierung, sowie eine Belichtungs- und Vignettierungskorrektur führen oftmals zu besseren Bildresultaten als konventionelle Prints!

Sie liefern Ihre Bilddateien auf beliebigem Datenträger oder online, wir erledigen den Rest! Nahezu alle Bilder aus Digitalcameras, Scannern oder am PC erstellte Bild- und Grafikdaten können als echte Fotos ausbelichtet werden. Datenformate, Datenträger, PC oder MAC, 'zig verschiedene Kürzel usw. spielen bei uns keine Rolle, denn wir sind die Fachleute, wir sorgen dafür, dass aus Ihren Daten beste Fotos werden.

Digitaler Fachabzug: Bildausarbeitung wie bei unseren klassischen Handabzügen auf Wunsch mit zusätzlicher Filterkorrektur, als Ausschnittvergrößerung, Sondergrößenanpassungen etc. Ausarbeitung auch nach Mustervorgabe - Es wird hierbei der ursprüngliche Bilddatensatz durch uns entsprechend korrigiert bzw. überarbeitet. Im Vorfeld unserer digitalen Fachabzüge sind Bildbearbeitungen wie zB. Retuschen, Manipulationen, Text- und Logoeinbelichtung, Fotomontagen usw. von uns durchführbar.

Grundsätzlich sind alle gängigen RGB-Dateiformate (PC und MAC) verwendbar.

Empfohlen:
 JPEG24bit RGB oder RGB-TIFF gepackt über WinZip, PKZip o.a.

Beachten Sie, dass umlaufend ca. 2mm Rand vom angelegten Motiv abgeschnitten werden.

Bitte nutzen Sie zur Onlineübertragung eine der folgenden Möglichkeiten:

Menügeführter Zugang übers Internet:
www.fotolabor.de/upload

Upload per FTP: Zugangsdaten bitte anfragen

Per e-Mail über:
info@digitallabor.de

Digitalfotos

Bildformat cm	9x13	10x15	13x18	15x20	20x30	30x45	40x60	50x75
Digitalfoto	1,18	1,38	1,68	2,48	4,68	18,00	29,00	38,00
Digitaler Fachabzug	6,80	7,80	8,80	11,80	16,80	39,80	59,00	78,00
Jobpauschale	4,80							

Preise in Euro zuzügl. MWST.

Digitale Serienfotos

Anzahl / Format	9x13	10x15	13x18	15x20	20x30	30x45	40x60	50x75
ab 30	0,74	0,88	1,14	1,96	2,98	11,80	19,80	25,80
ab 50	0,64	0,78	0,98	1,68	2,74	9,80	16,80	22,80
ab 100	0,54	0,68	0,84	1,38	2,38	8,80	12,80	19,80
ab 250	0,44	0,58	0,74	1,16	2,08	6,80	10,80	14,80
ab 500	0,34	0,48	0,64	0,98	1,84	5,80	8,80	12,80
ab 1000	0,28	0,38	0,54	0,78	1,58	4,80	7,50	9,80
ab 2000	0,24	0,34	0,48	0,66	1,28	3,80	6,50	8,80
Jobpauschale	4,80							

Preise in Euro zuzügl. MWST.

Rückseitenbedruckung (siehe Seite 12)

Für optimale bzw. gute Ergebnisse in Bezug auf die gewünschte Bildgröße empfehlen wir folgende Pixelwerte:

Bildformat	9 x 13	10 x 15	13 x 18	15 x 20	20 x 30	30 x 45	50 x 75
optimal	1100 x 1600	1300 x 2000	1660 x 2200	1800 x 2600	2400 x 3600	3400 x 2500	5400 x 8000

Bitte reduzieren Sie Ihre Bilddaten den maximalen Dateigrößen entsprechend, da größere Dateien keine Vorteile sondern nur längere Transferzeiten verursachen. (Dateireduzierungs pauschale auf unseren Systemen Euro 2,-) Bitte liefern Sie nur virenfreie Dateien.

DIGITALES GROßFOTO

Echtfotowerbung, Ausstellungsfotos, exklusive Leuchtkastendekoration, künstlerische Fotografie, Repräsentation, technischer Wettbewerb, etc.

Laserbelichtung von beliebigen digitalen Daten auf original Fotopapier, Opal-Leuchtdisplaymaterial oder volltransparenten hochbrillanten Großdiafilm.

Diese Technik vereint die Vorteile konventioneller fotochemischer Bildmaterialien und Ihrer ausgereiften Weiterverarbeitungstechnik mit der leichten und vielseitigen Bearbeitbarkeit digitalisierter Bild-, Grafik- und Textinhalte. Die visuellen Vorteile gegenüber dem Druck sind eine rasterfreie Ausgabe, homogene Farbflächen und natürliche Hauttöne.

Die Bildausgabe erfolgt stets als Halbtonbild.

Die Bahnbreite beträgt max. 125cm. Darüberhinaus beliebige Bildgrößen durch Panelierung.

Benötigt werden RGB-Daten. "Unpassende" Dateien werden von uns entsprechend konvertiert.

Veranschlagen Sie eine Datenmenge von ca. 7 MB pro dm². Für eine exzellente Wiedergabe (400 ppi) bzw. ca. 2 MB für eine gute Bildwiedergabe (200 ppi)

Photobase:

(230g)(glänzend oder edelmatt) Universell verwendbares original Fotopapier. In Bildwirkung und Oberfläche kombinierbar mit unseren konventionell erstellten Großfotos.

Opal-Display:

(230g) Durchleuchtbares Material mit eingegossener Diffusionsschicht zur Lichtstreuung. Für natürliche Hinterleuchtung oder Leuchtkästen ohne Streuscheibe.

Großdia-Clear:

(220g) Volltransparenter, daher äußerst brillanter Diafilm Für Leuchtkästen mit integrierter Streuscheibe.

Einzelpreis	20x30/A4	24x30	30x40/A3	40x50	40x60/A2	50x70	60x80/A1	70x100	80x120/A0	100x120	120x150	qm
RC-Photo	48,-	52,-	58,-	68,-	78,-	88,-	98,-	138,-	168,-	198,-	268,-	148,-
Großdia	88,-	94,-	106,-	145,-	158,-	168,-	215,-	268,-	312,-	365,-	498,-	298,-
Opal-Display	74,-	78,-	94,-	122,-	138,-	148,-	185,-	228,-	268,-	318,-	438,-	258,-
Serienrabatt (von einer Datei): ab 2 Stck. -15%; ab 5 Stck. -20%; ab 10 Stck. -25%; ab 20 Stck. -35%												
Mengenrabatt (von mehreren Dateien): ab 5 Stck. -10%; ab 10 Stck. -15%; ab 25 Stck. -20%												

Preise in Euro zuzügl. MWST.

Optionale Weiterverarbeitung:

Kaschierungen auf geeignete Trägermaterialien wie z.B. Forex, Hartschaumplatten, Holz- u. PVC Träger, Acrylglas, Rahmungsarbeiten, Folienlaminiierungen oder Lackierungen. (siehe auch Kaschierservice Seite 35 oder unsere "innovativen aufgehängfertigen Bildpräsentationen" Seite 41).

Messestandssysteme und Displayssysteme finden Sie in unserem Katalog "GM-Expo"

DIGITALDRUCK EINZELDRUCK / KLEINAUFLAGE / FOTOS / KUNSTDRUCKE

Hochwertige Drucke für Einzelpräsentation oder Kleinstauflage. In allen 4 Verfahren und Größen, ist sowohl der Druck auf Präsentations- bzw. Fotopapier, als auch Foliendruck möglich. Die Laserdruckverfahren bieten hochaufgelöstes, scharfes Druckbild zu geringen Kosten. Unser rasterloser 6-farb Fotodruck ist die vollwertige digitale Alternative zum konventionell erstellten Foto und auch von der Materialbeschaffenheit kaum von diesem zu unterscheiden.

Qualitativ nicht zu überbieten sind unsere Fine-Art Drucke, da sich in dieser Technik durch die Verwendung von hochwertigen Spezial-Papieren und die Nutzung der K-Drucktechnologie auch verwegene künstlerische Träume visualisieren lassen.

SW-Druckdateien am besten in Postscript. Alle Farbdefinitionen für Texte, Bilder und Grafiken sollten im CMYK-Modus angelegt sein. Verwenden Sie keine vorseparierten Dateien, PICT oder ähnliche Formate. Wir gehen aus von druckfertig angelieferten Dateien, anderenfalls werden die Daten von uns entsprechend aufbereitet. Foto-Drucke können auch direkt aus Speicherkarten von Digital-Cameras hergestellt werden.

SW-Laserdruck: 110 gr. gestrichenes Präsentationspapier. Druck mit 1200 dpi . Feinstraster mit Rasterkorrektur.

Color-Laserdruck: 110 gr. gestrichenes Präsentationspapier. 4-farbiger Druck 400 dpi.

Transferdruck (z.Herstellung von zB.T-Shirts +20%)

Foto-Druck: 260 gr. hochglänzendes Fotopapier. Rasterloser 6-farbiger Druck mit 4800 dpi Feinstauflösung. Randloser Beschnitt auf Fotoformate (s.Tabelle) möglich.

Fine-Art-Druck: 280-350g feines Künstlerpapier - lieferbare Qualitäten: **Baryt-, Canvas-, Dürer-, Turner-, Bütten, Torchon-, Aquarell-, Creme-Papier**

Einzelpreis	Papier A5/ 13x18	Papier A4/ 18x26	Papier A3/30x40	Folie A5	Folie A4	Folie A3
SW-Laserdruck	1,20	1,50	2,50	4,-	7,-	12,-
Color-Laserdruck 4C	2,50	4,50	7,50	7,-	10,-	19,-
Foto-Druck 6C	6,50	9,50	18,50	14,-	18,-	34,-
Fine Art HQ-Material	8,80	12,80	25,80	-	-	-
Serienrabatt (gleiches Bild von einer Datei): ab 2Stck. -25%; ab 3Stck. -30%; ab 5Stck. -35%; ab 10Stck. -40%; ab 20Stck. -50%						
Mengenrabatt (gleiche Bildgröße von mehreren Dateien): ab 5Stck. -5%; ab 10Stck. -10%; ab 20Stck. -15%; ab 50Stck. -20%						
Doppelseitige Bedruckung +90% / Druck auf Überformatmaterial +25% / Beschnitt randlos auf Fotoformat EUR 0,25						

Preise in Euro zuzügl. MWST.

Optionale Weiterverarbeitung:

Auf Wunsch können Digitaldrucke anschließend direkt bei uns im Hause weiterverarbeitet werden! Endprodukte: Wasserfeste Präsentations- und Projektionsunterlagen, Werbeschilder, Magnettafeln, Ausweiskarten, Mouse Pads, Puzzles, Tisch Sets, Speisekarten (s. auch unter Seite 37)

DIGITALER GROßFORMATDRUCK

Werbeplakate, Kongresscharts, Poster, Messegroßfotos, Pläne, Schaufensterdekoration, Banner, Text/Grafik/Großfoto-Kombinationen, CityLightWerbung, Leuchttransparente, Gemäldereproduktionen und vieles mehr.

Zur passenden Präsentation liefern wir Rahmen und Displaysysteme oder übernehmen die komplette Messe- und Ausstellungsbebilderung. Wir bieten eine große, ständig erweiterte Materialenvielfalt an, mit nahezu unbegrenztem Anwendungsspektrum:

Alle unsere Inkjetdrucke werden in Photo-Qualität mit lichtstabiler Pigmenttinte hergestellt.

4-farbiger Druck (auchS/W-Druck möglich); Druckauflösung 600 dpi, mit stochastischer Moirée-Korrektur.

Bahnbreite max. 150 cm - darüberhinaus beliebig größer, mehrbahniger Ausdruck mit exakter Panelierung. Die Drucklänge ist unbegrenzt.

Benötigt werden Postscript Files oder unkomprimierte Pixeldateien. Andere Datenformate werden von uns entsprechend konvertiert.

Bitte verlangen Sie techn. Details sowie Hinweise zur Verarbeitung eigener Druckdaten. Datenaupload über www.fotolabor.de/upload

Über unseren Scanservice können jedoch auch beliebige Foto- oder Filmvorlagen verarbeitet werden. Weiterhin steht zur Realisierung von Ideen Vorstellungen unser Bild- und Grafikarchiv zur Verfügung.

Alle erdenklichen Weiterverarbeitungen sind selbstverständlich möglich wie:

Aufkaschierung auf diverse Bildträgerplatten, Rahmung, Schutzfolienlaminiierung, Schutzlackierung, Leuchtkästen und Montagen (ab Seite 35).

Messe- und Displaysysteme finden Sie in unserem Katalog "GM-Expo"

Gruppe A:

Economy CAD (100g) Mattes Papier. Eignung ausschließlich für Zeichnungen, CAD oder Motive ohne Farbflächen.
Colortone (110g) Farb. Spezialpapier für Schriftmotive.

Gruppe B:

Photo-Glossy/Photo-Matt (170g) Professionelles Material mit fotorealistischer Wirkung. Ideal für Großfotos oder Bild/Text/Grafik-Kombinationen.
Aqua-Jet (120g) Wasserfestes, klebstabiles Mattpapier.

Gruppe C:

High-End-Brillant (260g) Schweres, brillantes Hochglanzpapier. Unerreichte Präsentationswirkung und Leuchtkraft.
Ultraclear Film (100µm) für Overlays und Durchleuchtung
Backlitfolie (100µm) für hinterleuchtete Citylight Poster
Ultrawhite Film glossy/semimatt (110µm) "CIBACHROME"-ähnliches Bild mit plakativer Farbigkeit u. höchster Brillanz
Vinyl (200µm) weiches, dehnbares, spritzwasserfestes PVC-Material; knickfrei und reissfest; ideal für den Messebau!

Gruppe D:

Ultraclear Film (110µm) (selbstklebend)
Ultrawhite Film (120µm) (selbstklebend)
Vinyl (210µm) (selbstklebend, korrigierfähig)
Tyvek (140µm) PE-Spinnvlies, völlig reiß- und verzugsfest; verkleb-, näh- und ösbar, für Banner- und Planenanwendung
Spann-Flex (360g) schwere plastifizierte LKW-Plane mit brillantem Druckbild: Spannbare Bühnen- und Tagungsdeko

Gruppe E:

Canvas (450µm) Beschichtetes Leinengewebe für Gemäldereplikas, Bühnenbilder, Dekoration oder Ölbildeindruck
Metallfolien (110µm) spiegelglatt-metallisch reflektierende Silber- oder Goldfolie. Starke Werbe- u. Dekowirkung
One-Vision Fensterfolie (140µm) (selbstklebend) Gestattet den ungehinderten Durchblick durch das aufgedruckte Motiv nach draußen!

Einzelpreise	20x30/A4	30x40/A3	40x60/A2	60x80/A1	70x100	80x120/A0	100x120	120x150	150x200	qm/ab 2.5 qm
Gruppe A	14,-	28,-	43,-	68,-	84,-	108,-	124,-	158,-	248,-	78,-
Gruppe B	18,-	33,-	48,-	78,-	94,-	124,-	138,-	178,-	268,-	88,-
Gruppe C	20,-	38,-	56,-	88,-	104,-	138,-	154,-	198,-	298,-	98,-
Gruppe D	24,-	44,-	64,-	98,-	118,-	156,-	174,-	224,-	368,-	108,-
Gruppe E	28,-	53,-	78,-	124,-	144,-	188,-	204,-	264,-	438,-	128,-
Serienrabatt (von einer Datei): ab 2 Stck. -10%; ab 5 Stck. -15%; ab 10 Stck. -20%; ab 20 Stck. -30%; ab 50 Stck. -40%										
Mengenrabatt (von mehreren Dateien): ab 2 Stck. -5%; ab 5 Stck. -10%; ab 10 Stck. -15%; ab 20 Stck. -20%										
Schwarz/Weiß Großformatdrucke >> abzügl. 15%										

Adenauerallee 10 • 53113 Bonn
 Tel. 0228 - 62 31 77 • Fax 62 47 98
 www.fotolabor.de
 eMail: info@fotolabor.de
 Mo.-Fr. 8.ºº - 18.ºº Uhr
 24 Std. Hotline: 0700-FOTOLABOR



PLAKATDRUCK (ab einer Auflage von 20 Stck.)

4-farbige elektrostatische Ausdrücke in hoher Auflösung (bis 400 dpi), ideal für die Außenwerbung, da die verwendeten Farbstoffe UV-beständig, wisch- und wetterfest sind. Beliebig groß, mehrbahniger Ausdruck mit exakter Panelierung möglich.

Verarbeitet werden druckfertige Dateien zB.: Quark Xpress - EPS Einzeldateien. Die Druckgröße sollte der 10-fachen Dokumentgröße entsprechen (10:1). Eingebundene Pixeldaten ausschließlich unkomprimiert als Tiff oder EPS Datei im CMYK Modus oder Graustufen (kein DCS !) Dateigrößen von ca. 40 MB/m² ergeben optimale Druckqualität. Die Auflösung sollte 40 ppi nicht unterschreiten = Mindestdateigröße 10 MB/m²

Auflage / Größe	DIN A2	DIN A1	DIN A0	> qm
ab 20	14,-	22,-	38,-	35,-
ab 30	12,-	20,-	34,-	32,-
ab 50	10,-	18,-	30,-	28,-
ab 75	9,-	16,-	28,-	26,-
ab 100	8,-	15,-	25,-	24,-
ab 150	7,-	14,-	24,-	23,-
ab 200	6,-	13,-	23,-	22,-
ab 300	5,-	12,-	22,-	21,-
ab 500	4,-	11,-	21,-	20,-

Preise in Euro zuzügl. MWSt.

Gedruckt wird auf 90 gr/m² Papier - 100 gr./m² + 10% / Outdoor-Spezial Papier 120gr./m² + 15% Falls gewünscht übernehmen wir Satzarbeiten, Bildbearbeitung, Layouts oder die druckfertige Aufbereitung Ihrer Rohdaten und Vorlagen.

DIGITALER AUFLAGENDRUCK (ab einer Auflage von 50 Stck.)

Randlose Drucke, 4-Farbig oder SW, einseitig oder doppelseitig oder als Folie, glänzend oder matt, für: Werbemailings, Prospekte, Infoblätter, Broschüren, Kataloge, Produktinfos, Lehrgangsunterlagen, Leistungsbeschreibungen, Bedienungsanleitungen, Flyer, Geschäftsberichte, Charts, Speise- und Getränkekarten, Preislisten etc.

Druck direkt aus Ihren druckfertig erstellten Dateien ohne Zusatzkosten für Lithos oder Montagen. Auf Wunsch übernehmen wir auch Satzarbeiten, Layouts oder die druckfertige Aufbereitung Ihrer Rohdaten und Vorlagen.

Auflage / Größe	A4-1/0 fbg.	A4-4/0 fbg.	A4-1/1 fbg.	A4-4/4 fbg.	A3-1/0 fbg.	A3-4/0 fbg.	A3-1/1 fbg.	A3-4/4 fbg.	OH-Folie
ab 50	0,64	2,50	1,16	4,48	1,17	4,48	2,13	8,06	4,34
ab 100	0,50	1,94	0,86	2,96	0,92	3,52	1,62	5,36	3,72
ab 250	0,28	1,12	0,50	1,84	0,51	2,14	0,91	3,32	2,80
ab 500	0,18	0,82	0,34	1,43	0,34	1,51	0,64	2,64	2,28
ab 1000	0,11	0,44	0,18	0,82	0,18	0,82	0,36	1,50	1,88
ab 2500	0,08	0,27	0,14	0,48	0,14	0,48	0,24	0,90	1,68
ab 5000	0,07	0,22	0,11	0,34	0,13	0,40	0,21	0,66	1,52
ab 10000	0,06	0,13	0,08	0,22	0,08	0,24	0,16	0,40	1,40
ab 20000	0,04	0,08	0,07	0,13	0,07	0,17	0,11	0,22	1,30

Preise in Euro zuzügl. MWSt.

Druck auf 80-110g Papier; 135g +5%, 150g + 10%, 200g +20%, Aufkleberpapier + 25%
 Weiterverarbeitungsoptionen:
 Eilbearbeitung, Schneiden, Falzen, Heften, Binden, Kaschieren und Sortieren.

POSTKARTENDRUCK

Nicht nur als klassische Postkarte, zur Beantwortung von Mailings oder Response-Tests, sondern zusätzlich als preiswertes 4-farbiges Produktinfo, Dienstleistungswerbung, Veranstaltungshinweis, Einladung, Grußkarte, Zeitschriftenbeilage und zur Verwirklichung unzähliger weiterer individueller Werbeideen, hat dieses Print-Medium durch digitale Produktion wieder stark an Bedeutung gewonnen.

Druck auf 260gr. Postkartenkarton, Vorderseite 4-farbig bedruckt und zusätzlich hochglanz-cellophaniert; Rückseitendruck in dunkelgrau. - Es entstehen keine zusätzlichen Litho-, oder Filmerstellungskosten!

Gesamtauflage / Größe	A6 (10,5x14,8)	C6 (11,4x16,2)	DIN L (10,5x21)	XL (12x23)	A5 (14,8x21)	A4 (21x29,7)
1000	228,-	310,-	320,-	344,-	358,-	692,-
1500	268,-	374,-	394,-	464,-	444,-	832,-
2000	312,-	438,-	448,-	498,-	518,-	998,-
3000	356,-	498,-	536,-	568,-	598,-	1214,-
6000	554,-	782,-	798,-	898,-	956,-	1834,-
12000	776,-	1168,-	1186,-	1328,-	1378,-	2868,-

Preise in Euro zuzügl. MWSt.

Druckfertige Daten: CMYK mit 3000 dpi, Bilder mögl. unkomprimiert oder JPEG, 3 mm Rundumschnitt vorsehen, keine Schmuckfarben, mögl. Photoshop mit beigestellten Ebenen und Schriften bzw. X-Press. Auf Wunsch kann Datenüberarbeitung bzw. Satz- und Bildbearbeitung durch uns übernommen werden.

Zusatzleistungen: Digital-Proof (EUR 39,-), Schmuckfarben, Schneiden, Nuten, Perforieren, EILANFERTIGUNG
 Weitere Formate: Doppelkarten, Leporellos, Fotovisitenkarten, Lesezeichen, Cut-Out Karten



DVD-PRÄSENTATION **Digitale Archivierung von Schmalfilm, Video und Audio**

Es wird höchste Zeit Filmdokumente, Videos oder auch Tonbandaufnahmen aus der Jugend vor dem Zerfall zu sichern und für weitere Nutzung auf einen aktuellen technischen Stand zu bringen. Schon alleine wegen des Aussterbens geeigneter Projektions- und Abspielgeräte und dem Ende der Ära des Videorecorders.

Die DVD hat sich, nicht zuletzt wegen der großen Verbreitung preiswerter Abspielgeräte und der riesigen Speicherkapazität, als das Medium der Zukunft erwiesen. Dies im Besonderen wegen der digitalisierten Speicherform, welche erstens eine schnelle, hervorragende und unkomplizierte Präsentation von Bildern oder Aufnahmen am Fernseher oder in einer Beamerprojektion ermöglicht und zweitens zusätzlich jederzeit die verlustfreie Übertragung der Archivinhalte auf andere Medien oder auch weitere Kopien erlaubt.

Bereits seit Jahren ist die GM BILDPRODUKTION als führender Medienservice mit Archivierungstechniken vertraut. In unseren DVD-Präsentationen ist bereits eine einfache Menüerstellung (Jahreszahlen/Ereignisse/Feste/etc.) enthalten, welche dann, direkt über Fernbedienung anwählbar ist.

FILM - Präsentation und Archivierung auf DVD

Elektronische Abtastung des virtuellen Filmbildes (keine Projektion). Kontrolle und manuelle Korrektur von Helligkeits- und Farbschwankungen durch Operator. Durchlauf zusätzlicher digitaler Bildoptimierung. Die Filmtrockenreinigung ist obligatorisch. Filmtitel oder Ereignisse können in das Menü übernommen werden. Geeignet für DVD-Player und PC.

Basismedium \ EUR pro min	ab 10 min	ab 20	ab 30	ab 60	ab 90	ab 120	ab 240	ab 500
Super8/N8/Doppel8	5,80	4,20	3,80	3,50	3,10	2,60	2,10	1,70
Super8/N8/Doppel8 mit Sound	6,80	5,30	4,80	4,60	4,20	3,60	2,80	2,30
16 mm/Super16	7,80	6,40	5,80	5,50	4,80	4,40	3,60	2,80
16 mm/Super16 mit Sound	8,80	6,80	6,50	6,20	5,60	4,80	4,10	3,20

Jobpauschale inkl. DVD Datenträger, Menüerstellung, Labeldruck, Archivbox mit Titelblatt EUR 9,-

Preise zuzügl. MWSt.

VIDEO - Präsentation und Archivierung auf DVD

Bildauslesen in prof. Broadcasttechnik mit höchster Auflösung und Gleichlauf. Kontrolle und manuelle Korrektur durch Operator. Videotitel oder Ereignisse können ins Menü übernommen werden. Geeignet für DVD-Player und PC.

Basismedium \ EUR pro min	ab 10 min	ab 20	ab 30	ab 60	ab 90	ab 120	ab 240	ab 500
VHS	2,98	1,98	1,38	0,88	0,68	0,48	0,38	0,28
Digital8/MiniDV/VHS-C/S-VHS	3,38	2,28	1,48	0,98	0,78	0,58	0,48	0,38
Betamax/Hi8/Video8	4,68	3,58	2,58	1,98	1,68	1,28	0,99	0,79
U-MATIC/Betacam/SP/Beta-Digital	5,98	5,28	4,38	3,78	3,28	2,58	1,98	1,48

Jobpauschale inkl. DVD Datenträger, Menüerstellung, Labeldruck, Archivbox mit Titelblatt EUR 9,-

Preise zuzügl. MWSt.

VHS-Einzelcassetten-Digitalisierung	60 er	120 er	240 er	300 er
Komplettpreis inkl. DVD	38,-	45,-	48,-	55,-

zusätzlicher Titelaufdruck: EUR 6,-

Preise zuzügl. MWSt.

AUDIO - Präsentation und Archivierung auf CD/DVD

Wir digitalisieren Ihre Tonbänder, Musikkassetten, Schallplatten und historische Tonträger. Die neue, praktikable und bequeme Wiederbelebung fast vergessener Klangereignisse, dazu noch zukunftsicher digital archiviert.

EUR pro Minute	ab 10 min	ab 20 min	ab 30 min	ab 60 min	ab 90 min	ab 120 min	ab 240 min	ab 500 min
Audio-Material	2,48	1,98	1,58	1,16	0,78	0,68	0,58	0,48

Jobpauschale inkl. Datenträger (CD/DVD), Labeldruck, Archivbox EUR 9,-

Preise zuzügl. MWSt.

Exklusiv bei uns: "MP3-AudioCompact-Archivierung" auf DVD.

Zusatzarbeiten: Szenen schneiden, Film kleben, Vorlagematerial reinigen, umspulen/wenden, Formatkonvertierungen werden nach Aufwand berechnet.
 Videonormwandlung NTSC < > PAL Minutenpreis EUR 2,48 / Kamera-Kleinspulen Kalibrierung Aufpreis EUR 4,50 bzw 3,90 (ab 10 Stck) / DVD-Authoring: Auf Wunsch animierte Menüs, Hintergrundmusik, Intro, u.v.a. lieferbar - Neutrale DVD-Sicherheitskopie EUR 8,-

DVD-PRÄSENTATION

Dig. Archivierung von Dias, SW u. Color-Film, Papierbildern
 So wichtig die digitale Fotografie auch für die Zukunft ist, so unersetzlich sind doch auch die bisher entstandenen Bildaufnahmen, auf Dia oder Film, privat wie auch fürs Business.

Es ist daher nun an der Zeit diesen Wert zu konservieren, zumal es bald keine vernünftig handlebaren Betrachtungsgeräte mehr geben wird. Speziell für diesen Bedarf bieten wir qualitative Mengendigitalisierung von Dias, SW- oder Colornegativen und sogar die Archivierung von Papierfotos an. Dies je nach Anwendung in verschiedenen Auflösungsstufen. Fertig mit Wunschtiteln sortiert auf DVD im JPEG-Datenformat. TIFF-Datenformate sind ebenfalls möglich.

Unsere Archiv Scans erfolgen ausschliesslich mit hochwertiger Scantechnik. Die digitalen Bilddaten werden zusätzlich in Schärfe, Kontrast, Farbe und Tonwert optimiert. Alle Motive werden sofern richtig vorsortiert, seitenrichtig als Hoch- oder Querformat wiedergegeben. Übernahme von Ordnungs-Kennungen im Labeldruck oder Ordnermenü. Bild-Archiv DVDs sind sowohl bequem mit modernen DVD-Playern im TV zu betrachten, als auch über PC. Hiermit ist eine weitere Nutzung, Kopierung oder Ausbelichtung der Ordnerinhalte möglich.

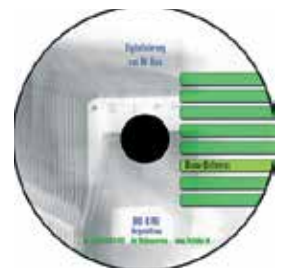
DIA - Präsentation und Archivierung auf DVD

JPEG-Scans direkt aus Ihren vorsortierten Projektionsmagazinen (KB)

Basismedium \ EUR pro Dia	ab 50	ab 100	ab 250	ab 500	ab 1000	ab 2500
KB-DIA (ca. 1200x1800 Pixel)	0,79	0,59	0,45	0,35	0,25	0,19
KB-DIA (ca. 1600x2400 Pixel)	0,99	0,85	0,69	0,49	0,39	0,29
KB-DIA (ca. 2800x4200 Pixel)	1,99	1,59	1,19	0,89	0,59	0,49
KB-DIA (ca. 4000x6000 Pixel)	3,89	2,69	2,19	1,69	1,39	0,99

Jobpauschale inkl. DVD Datenträger, Menüerstellung, 4-farbiger Labeldruck, Archivbox EUR 9,-

Preise zuzügl. MWSt.



SW- u. Color Negativ- / Papierbild - Präsentation und Archivierung auf DVD

JPEG-Scans von vorsortierten, gleichartigen Negativen (KB - Rollfilm / SW - Color) bzw. Papierbildern gleicher Größe. (bis A4)

Basismedium \ EUR pro Scan	ab 30	ab 50	ab 100	ab 250	ab 500	ab 1000
Negativ (ca. 1200x1800 Pixel)	1,89	1,39	0,99	0,79	0,59	0,49
Negativ (ca. 1600x2400 Pixel)	2,39	1,59	1,39	1,19	0,79	0,69
Negativ (ca. 2800x4200 Pixel)	3,99	2,89	2,59	1,99	1,49	0,99
Negativ (ca. 4000x6000 Pixel)	7,50	5,50	3,90	3,30	2,50	1,99

Papierbild (Auflösung wie oben) Preis wie Negativ-Scan + 50%

Jobpauschale inkl. DVD Datenträger, Menüerstellung, 4-farbiger Labeldruck, Archivbox EUR 9,-

Preise zuzügl. MWSt.

HDTV - optimierte, manuell überarbeitete Mengen-Digitalisierungen

KB- und Rollfilm Dias und Negative handgescannt, ausgefleckt und speziell in Auflösung individuell angepasst und archiviert für die optimale hochqualitative Präsentation über HDMI-Umgebung.

Gesamtzahl \ Motive	ab 30	ab 50	ab 100	ab 250	ab 500	ab 1000	ab 2000
Preise pro Scan	6,80	5,80	4,80	3,80	3,40	2,90	2,50

Jobpauschale inkl. DVD Datenträger, Menüerstellung, 4-farbiger Labeldruck, Archivbox EUR 9,-

Preise zuzügl. MWSt.

DVD-Authoring: Auf Wunsch animierte Menüs, Hintergrundmusik, Intro u.v.a. lieferbar
Zusatzarbeiten: Dias bzw. Vorlagen reinigen, aus-/umrahmen, man. Hoch- und Querformat-Kontrolle, Titelerstellung, Kombination mit anderen Vorlagen, div. Auflösungen auf einer DVD und vieles mehr auf Anfrage.
Archivscans im TIFF-Datenformat: Aufpreis 50% - Neutrale DVD-Sicherheitskopie EUR 8,-
Farbiger Bilderlisten Ausdruck (je ca. 230 Stck.) EUR 9,80

CD/DVD - DUPLIZIERUNG

Serienherstellung von CD-ROMs, DVDs, Audio-CDs, MiniCDs (8cm) sowie CDs im Visitenkartenformat für Ihre professionelle Präsentation. Natürlich wenn gewünscht, mit 4-farbigem Label-Druck, und kompletter Konfektionierung in Box mit Book und Inlay.

Als Ausgangsmedium wird eine Master-CD/DVD (SingleSessionMode) benötigt, welche falls nicht vorhanden erstellt werden kann. (s.o.) Die Copyrights des Auftraggebers werden von uns vorausgesetzt, - für nichtprivate Audioskopien ist eine Freigabebescheinigung der GEMA notwendig. (GEMA-Anmeldung EUR 78,-)

In unseren Duplizierpreisen sind CD/DVD-Medien und evtl. Glasmastererstellung bereits enthalten. In allen Preisen für Druck und Hüllen sind Konfektionierungsarbeiten bereits eingeschlossen.

Einzelpreis / Menge	1	2-5	6-10	11-25	26-50	51-100	ab 101	ab 201	ab 501	ab 1001	ab 5000
CD ROM/Audio CD/Visitenkarte	12,50	9,50	8,20	7,50	5,80	4,20	3,20	2,50	1,80	1,40	0,90
DVD	19,80	16,80	14,80	11,80	9,80	6,80	5,20	4,50	3,50	2,90	1,90
Label-Druck 1-farbig	4,20	3,20	2,40	1,90	1,60	1,20	0,90	0,60	0,40	0,20	0,10
Label-Druck 4-farbig	6,80	5,20	4,20	3,20	2,50	1,90	1,40	1,10	0,80	0,50	0,20
Titelblatt / InlayCard 1-farbig	4,20	3,00	2,30	1,60	1,40	1,20	0,95	0,80	0,50	0,30	0,10
Titelblatt / InlayCard 4-farbig	6,20	4,80	3,80	2,80	2,30	1,70	1,20	0,90	0,60	0,40	0,20
Fenster-Hülle selbstklebend	0,24	0,20	0,18	0,16	0,14	0,12	0,10	0,08	0,07	0,06	0,05
Jewel-Case	0,45	0,38	0,35	0,30	0,28	0,25	0,22	0,20	0,18	0,15	0,12
Archivbox Slim	3,50	3,10	2,90	2,60	2,30	2,10	1,90	1,60	1,30	1,10	0,98
Buchhülle mit indiv. 4c Titelblatt	18,90	13,80	12,80	10,80	9,80	8,80	7,60	6,40	5,40	4,40	3,20

Preise in Euro zuzügl. MWSt.

Weitere Drucksachen: Covercards, Inlaycards, Booklets bis 40-seitig, Siebdruck CD-Bedruckung, Cellophanierung sowie andere Konfektionierungen

Duplizierung anderer Datenträger

Selbstverständlich führen wir auch Duplizierungen sowie Umkonvertierungen von Disketten, Speicher-Cards, Telefon-Cards, ZIP-Medien etc. durch.

Bitte erfragen Sie hierzu unser individuelles Angebot.

MASTER-CD/DVD ARCHIV-CD/DVD

Wir archivieren digitale Daten jeder Art (PC-Daten, Bild-, Audio- und Video-Dateien, Scans oder Film-Digitalisierungen) auf CD oder DVD-Medien. Aufspeicherungen sind auch aus verschiedenen Quellen (Mixed Mode) oder in mehreren Einzelaufspeicherungen (Multisession) durchführbar. CD ROMs/DVDs als Grundlage für eine Serienfertigung (s.u.) können darüberhinaus als **Master-CD** im Single Session Verfahren mit spezieller Normung hergestellt werden.

Übrigens CD/DVD-Rohlinge inkl. PVC Jewelcases sind bereits in unseren Preisen enthalten:

Datenträger / Preis	bis 25 MB	bis 100 MB	bis 650 MB	bis 1 GB	bis 2 GB	bis 4,7 GB	Aufpreis Master CD
Daten CD/DVD	7,80	12,80	15,80	19,80	29,80	39,80	10,-
Audio CD	15,-	19,-	24,-	-	-	-	18,-
Mixed Mode	19,-	24,-	29,-	-	-	-	25,-

CD-Bedruckung 6,- / Jewel Case mit bedrucktem Titelblatt 7,- / 4c-Titelblatt 6,- / 4c-InlayCard 6,-

Preise in Euro zuzügl. MWSt.

VIDEO-DIENSTE

Sowohl für professionelle Broadcastanforderung, gewerbliche Werbung und Präsentation, als auch zur vollständigen Ausnutzung privater Videoanwendung, stellen wir ein umfassendes Sortiment videoteknischer Dienstleistungen zur Verfügung.

Videokopierung (PAL-Norm)

Euro pro Minute von auf	VHS	Hi 8	SVHS, L-Band	D8 MiniDV	DVCAM DVC pro	Betacam SP, U-Matic	Betacam Digital	Maz 1"
VHS	0,80	2,30	2,40	2,50	2,80	2,90	3,80	4,80
Hi 8	1,60	2,50	3,40	3,50	3,80	3,90	5,50	6,20
SVHS, L-Band	1,90	2,90	3,20	3,90	4,20	4,40	6,20	6,60
D8 / MiniDV	2,40	3,30	4,20	3,30	4,50	4,80	6,60	7,20
DVCAM, DVC pro	2,90	3,80	4,40	4,60	3,40	4,90	7,20	7,50
Betacam SP, U-Matic	3,50	4,40	4,60	4,90	5,20	3,90	7,60	8,20
Betacam Digital	4,50	5,80	6,20	6,20	6,80	6,90	4,90	8,30
Maz 1"	4,80	6,20	6,60	6,80	6,90	7,60	5,70	5,20
Mengenrabatte (Länge pro Einzelkopie): ab 20 Min. -25%; ab 30 Min. -35%; ab 60 Min. -45%; ab 90 Min. -55%; ab 120 Min. -65%								
Serienrabatte (mehrere gleiche Einzelkopien): ab 3 Stck. -10%; ab 5 Stck. -15%; ab 10 Stck. -20%; ab 20 Stck. -30%								
Mindestlänge pro Kopie: 10 Min.; Preise ohne Bandmaterial; Technischer Vor- und Abspann EUR 6,-								

Preise in Euro zuzügl. MWSt.

Film-Video Transfer

Digitale Filmabtastung von Cine-Film und magnetische Aufzeichnung auf Videoband.

Euro pro Minute von \ auf	VHS	Hi 8	SVHS, L-Band	DV	DV 8, DVC pro	Beta SP, H-Band	Beta Digital	Maz 1"
Super 8	3,50	4,70	4,90	5,20	5,60	6,20	6,80	7,30
Normal 8	3,80	5,20	5,60	5,80	5,90	6,80	7,30	8,20
16 mm	6,20	8,90	9,40	9,90	9,90	11,60	12,70	13,80
35 mm	8,30	9,80	10,60	11,30	11,30	12,90	14,30	15,50
Mengenrabatte (Länge pro Einzelfilmtransfer): ab 20 Min. -20%; ab 30 Min. -30%; ab 60 Min. -35%; ab 90 Min. -40%; ab 120 Min. -50%								
Mindesttransferlänge: 10 Min.; je Filmrollenschnitt EUR 6,-; Preise ohne Bandmaterial								
Technischer Vor- und Abspann EUR 6,-								

Preise in Euro zuzügl. MWSt.

Digitale Normwandlung

Alle Arten der Normwandlung (**PAL > SECAM > NTSC > PAL-M > PAL**) und Kombinationen zwischen den Video-Formaten (s.o.) sind möglich

Digitale Normwandlung: Minutenpreis EUR 2,48

Video Scans

Digitale Bildabtastung aus Videobändern zur Weiterverwendung im PC, Internet, Druck, Vortragdia usw.

Die Aufspeicherung kann in beliebigen Datenformaten erfolgen.

Modi: RGB oder CYMK
 Bildbearbeitungen, Freistellen und Farbgleich sind zusätzlich möglich.
 Datenträger beliebig.

System / Scangröße	bis 1 MB	bis 3 MB	bis 5 MB
VHS	8,-	12,-	15,-
andere Systeme	22,-	28,-	32,-
Mengenrabatte (verschiedene Motive aus gleichen Videosystemen): ab 5 Scans -10%; ab 10 Scans -20%; ab 25 Scans -30%; ab 50 Scans -40%			

Preise in Euro zuzügl. MWSt.

Video Prints

Color-Thermosublimations-Prints aus allen Videosystemen - Größe 9x13 cm mit weißem Rand, Bildzeilenunterdrückung und Bildschärfekorrektur.

Es stehen 2 Produktionsarten zur Auswahl: "Look, Freeze and Print" (eigene Sichtung Videos und 'Selbst-Printen' auf unseren Systemen, oder Bearbeitung mit fachkundigem Operator und evtl. zusätzlichen Bildkorrekturen.

Einzelbild	2er Multibild	4er Multibild	16er Multibild
4,80	6,80	7,80	8,80
Mengenrabatt (verschiedene Motive): ab 5 Stck. -10%; ab 10 Stck. -15%; ab 20 Stck. -20%; ab 50 Stck. -30%			
Serienrabatt (gleiches Motiv): ab 2 Stck. -10%; ab 3 Stck. -15%; ab 5 Stck. -25%; ab 10 Stck. -30%; ab 20 Stck. -40%			
Jobpauschale für Systemeinrichtung: EUR 8,-			
Printpreise ohne Systemoperator; Operatorstunde, wenn gewünscht EUR 40,-			

Preise in Euro zuzügl. MWSt.

Videogeräte Verleih

Bitte beachten Sie unser großes Angebot an Leihgeräten (Video- und Digitalkameras, Videorecorder, Videoprojektoren und Videoprinter).

Sollten sich Fragen im Videobereich ergeben, unsere Techniker stehen Ihnen gerne jederzeit zur Verfügung.

Videodigitalisierung

Digitalisierungen von Videosequenzen in MPEG1, MPEG2, QuickTime und AVI, Speicherung auf CD und DVD, Invertierung (Negativ <-> Positiv) sowie digitale Effektbearbeitung:
 Individuelle Preiskalkulation auf Anfrage

Videobearbeitungen aus unserem Studio

Überblendungen, Einblendungen, Digitale Szenenübergänge, Titelanimationen, Filter, Spezialeffekte, Einfügen von Logos, Schriften, Bilder, Nachvertonung, Montagen von Endlosvideos, Digitale Überarbeitung von Video- und Audioproduktionen, Trainingsvideos und vieles mehr.

Gerne unterbreiten wir Ihnen ein individuelles Angebot.

Adenauerallee 10 • 53113 Bonn
 Tel. 0228 - 62 31 77 • Fax 62 47 98
 www.fotolabor.de
 eMail: info@fotolabor.de
 Mo.-Fr. 8.°° - 18.°° Uhr
 24 Std. Hotline: 0700-FOTOLABOR



INTERNETPRÄSENTATIONEN

Es ist höchste Zeit:

Präsentieren Sie Ihr Unternehmen jetzt im Internet. Wir übernehmen den kompletten Service für Sie! Wir gestalten Ihre Seiten kostengünstig und individuell nach Ihren Wünschen! Wir unterhalten eigene Server-Stationen -> Vorteil für Sie: sofortige Zugriffs- und Änderungsmöglichkeiten, sicherer Service, direkte Ansprechbarkeit unserer Techniker.

Unser kostengünstiges „All Inclusive Net-Pack“ enthält fix und fertig zum Festpreis:

- Eigene “.de“ oder “.com“ Adresse z.B.: www.IhrName.de
- oder Top-Level-Domain: .firm .shop .art .nom .rec .info .web oder verfügbare Länderdomains
- Einrichtung und 12 Monatsgebühren, inkl. Programmpflege, Korrekturen und Updates
- Die Seitengestaltung BASIS bestehend aus: 1 Startseite + 5 Unterseiten + 10 Bildscans
- Ablagegröße 100 MB Festplattenkapazität
- Abrufkapazität 5000 MB
- Ausfallsichere Anbindung
- 20 e-Mailadressen nach Ihrer Wahl
- Anmeldung bei den größten Suchdiensten
- Erreichbarkeit Ihrer Seiten nach einigen Tagen
- Updates per FTP möglich
- grafische Zugriffsauswertung und Log-File

„All inclusive Net-Pack“

**mit Ihrer eigenen Internet-Adresse,
 mit kompletter Basisgestaltung,
 mit Scans, Logo, e-Mail, Adressen
 und Programmpflege, Korrekturen, Updates.**

nur EUR 880,-	nur EUR 440,-
Incl. Einrichtung und 12 Monatsgebühren	je weiteres Jahr mit Update- Service

Preise in Euro zuzügl. MWSt.

Außerdem natürlich möglich:

Individuelle Seitengestaltung mit kostengünstigem Rückgriff auf bereits vorhandenes Info-Material, Shop-System, Datenverwaltung, Bestellsystem, Foto- und Grafikbearbeitung, Sub- und Co-Domains, Fax-Gateway, stufenweiser Kapazitätsausbau, Passwort-Schutz, CGI-Skripte, PHP5, PHP-Grafik, MySQL-Datenbankanbindung, Javascript, Counter, Imagemaps, Gästebuch, Antwortformulare

Bitte lassen Sie sich über die Leistungen unserer Werbeagentur - GM-Kreativ - informieren

OUTDOOR-SPEZIALGROßDRUCKE

Speziell für Großwerbung im Außenbereich, Fotopräsentationen mit äußerster mechanischer Belastung oder Bilder auf Textilien und Fahnen. Es stehen verschiedenste Trägermaterialien zur Verfügung, welche über hauptsächlich drei unterschiedliche Herstellungsverfahren zu optimalen visuellen, sowie anwendungs- und größenorientierten Ergebnissen führen. (Harzdruck mit Schutzlaminat, Elektrostat-Tonertransfer sowie Piezo Continuos Druck)

Wir gehen von druckfertigen Dateien aus. Photoshop-Dateien bitte unsepariert im TIFF-Format; Quark Xpress/Illustrator/Freehand/CorelDraw-Dateien als EPS mit allen Importen und Schriften.

Die Druckauflösung richtet sich individuell nach Bildgröße, Bildinhalt, Anwendung, Material und Druckverfahren; hier sollte im Vorfeld nochmals Kontakt mit unseren Technikern aufgenommen werden.

Bitte stets mit den Daten einen Farb-Layout Ausdruck mit Bemäßung mitliefern!

Druckbreiten und Maximalauflösung der Druckverfahren:

Harzdruck: 60 cm - 600 dpi
 Elektrostat: 130 cm - 400 dpi
 PiezoContinuos: 500cm-75dpi
 Messe- und Displayssysteme finden Sie in unserem Katalog "GM-Expo"

Gruppe A: **Outdoor Fotofolie** PKW - Busse - Bahnen, Schaufenster-Großvisuals, Bauschilder, Selbstklebewerbung

Outdoor-Diafolie volltransparent oder translucet für Leuchtwände, Werbeleuchttransparente

Outdoor Vinylbanner gewebeverstärkt, spannbar, auf Wunsch mit Ösen oder Saum. Verwendung: Werbeplanen, Spannttransparente, LKW-Plane, Sportplatzbande, Veranstaltungsschilder etc. Auch beidseitig bedruckbar +40%

PVC-Gittergewebe winddurchlässig nach DIN, für Fassaden-Großwerbung, Bauwerksbebilderung, Großvisualisierung

Gruppe B: **Textilien** (grob oder fein)

Fahnenstoff für Bauwerksbehang, Bühnenbilder, Messedekoration, Schaufensterdeko, Flaggen, Ballonseide

Auch beidseitig bedruckbar/durchdruckbar +30%

Scotchprint Folien (Exklusivfolien mit 6-Jahres-Garantie)

Gruppe C: **Fußbodenbilder** tritt- und rollfest, rutschhemmend für Super-

Marktwerbung, Gebäudebeschilderung und Wegweiser

Teppichbodenbelag Messe- und Schaufensterdekoration

Vinyl-heavy (700 g/qm) doppelseitig bedruckt, witterungsbeständig, B1-schwer entflammbar.

Gruppe D: **Direkt-Lösungsmitteldruck** auf feste Platten (bis 12 mm Stärke/2,5m Breite). Forex, Acrylglas, Metallplatten etc. -fast alles ist möglich. Die Drucke sind ohne Schutzlaminierung bis zu 3 Jahre Outdoor/UV-stabil. Druckpreise ohne Platte.

Bildgröße	bis 2 qm	2,1 - 5 qm	5,1 - 10 qm	10,1 - 20qm	über 20 qm
Gruppe A /qm	158,-	128,-	108,-	98,-	88,-
Gruppe B /qm	168,-	148,-	128,-	118,-	98,-
Gruppe C /qm	228,-	178,-	158,-	138,-	118,-
Gruppe D /qm	148,-	138,-	128,-	118,-	108,-

Serienrabatt (Gleiches Motiv und gleicher Druck):

ab 2 Stk. -10%; ab 3 Stk. -15%; ab 5 Stk. -20%; ab 10 Stk. -25%; ab 20 Stk. -30%

Preise in EUR zuzügl. MWST.

Zusatzarbeiten optional: Umsäumen, Einfügen von Ösen oder Nieten, Spannriemen / Aufhängeriemen, Bildkomplettmontagen auch vor Ort.

Auf Wunsch übernehmen wir die druckfertige Aufbereitung Ihrer Rohdaten und Vorlagen.

DIGITALER ETIKETTENDRUCK

Werbeetiketten, Produktschilder, Firmenlogos, Markenzeichen, PKW-Buttons, Geräteaufkleber, Prüfsiegel, Sicherheitsmarkierungen, Verkehrshinweise, Preisauszeichnungen, Qualitätsmarken, Adressmitteilungen, Maschinenbezeichnungen, Typenschilder, Codierungskennzeichen etc.

Individuelle Etikettenherstellung im digitalen Siebdruckverfahren; d.h.: wirtschaftlich hergestellt schon ab der kleinsten Auflage, mit den bekannten Vorteilen volldigitalisierter Produktion und einer Qualität bis hin zum vollwertigen Fotoetikett.

Wir erstellen Etiketten nach Ihrer Mustervorlage, Skizze oder Datei mit bis zu 6 Druck- oder Schmuckfarben auf weißem, farbigem, transparenten, metallic oder 3-D Effect Hochleistungsfolienmaterial. Die Etiketten werden ohne Zusatzkosten rund oder mit abgerundeten Ecken geschnitten. Ein Schnitt in individueller Sonderform ist ebenfalls möglich.

Einzelpreis (1-farbig) bis 50% Druckflächendeckung	1-2 cm²	2-5 cm²	5-10 cm²	10-20 cm²	20-35 cm²	35-50 cm²	50-75 cm²	75-100 cm²	100-125 cm²	125-150 cm²	> 150 cm² pro cm²
bis 5 Stck.	0,90	1,40	1,80	2,60	3,90	5,10	7,40	9,50	11,10	12,30	0,09
bis 10 Stck.	0,60	0,90	1,20	1,80	2,70	3,50	5,10	6,50	7,50	8,40	0,07
bis 20 Stck.	0,45	0,70	0,85	1,25	1,90	2,35	3,55	4,45	5,15	5,80	0,05
bis 50 Stck.	0,30	0,50	0,60	0,85	1,35	1,65	2,40	3,05	3,55	3,95	0,04
bis 100 Stck.	0,20	0,35	0,40	0,60	0,95	1,15	1,65	2,10	2,45	2,80	0,03
bis 250 Stck.	0,16	0,23	0,30	0,41	0,65	0,78	1,13	1,45	1,68	1,98	0,02
bis 500 Stck.	0,13	0,18	0,23	0,29	0,45	0,61	0,85	1,06	1,22	1,35	0,01
über 500 Stck.	0,11	0,15	0,20	0,26	0,42	0,56	0,78	0,95	1,13	1,24	0,009
Über 50% Druckflächendeckung +33% / je weitere Druckfarbe + 33% / Jobpauschale EUR 25,- / Standardgrundton: WEISS											
Grundton FARBIG + 10%; TRANSPARENT + 15%; Grundton METALLIC oder 3D-EFFECT + 25%; individueller Schnitt + 15%											

Preise in EUR zuzügl. MWST.

DIGITALER SIEBDRUCK

Werbeaufkleber, PKW- und Verkehrsmittelwerbung, Schilder, Fensterfotos, Fußbodenbilder, Schaufensterdekoration, lebensgroße Bildaufsteller, Displaytafeln, Baubeschilderungen, Textilbebilderung und vieles mehr.

Wetterfeste, wasserfeste und kratzfeste Drucke in Fotoqualität direkt aus Ihren Dateien; ohne kostenintensive Lithofilme, gegenüber dem konventionellen Siebdruck bereits ab dem ersten Druck wirtschaftlich und schnell.

Die Bildauflösung beträgt 600 dpi. Bis zu 4-farbiger Fotodruck +2 Schmuck oder Metallicfarben. Die Bahnbreite beträgt max. 62 cm. Darüberhinaus beliebige Bildgrößen durch Panelierung. Die Drucklänge ist unbegrenzt.

Benötigt werden Postscript-Files oder unkomprimierte Pixel-Dateien.

Andere Datenformate werden von uns entsprechend konvertiert.

Ein von rechteckiger Form abweichender individueller Beschnitt ist möglich.

Bei unsymmetrischen Bildmaßen wird rechteckig aufgerundetes Flächenmaß berechnet.

Präsentationsfolie:

(70µ) (matt) kalandrierte 5-Jahresfolie mit Acrylatkleber für Dekorationsbebilderung, Messestand, Werbung, Kongresstafeln, Innenbeschilderung, Markierungen, etc.

Standardgrundton WEISS; Grundton FARBIG: +10%

TRANSPARENT: +15%; Grundton METALLIC: +25%

Hochleistungsfolie:

(50µ)(hochglänzend) gegossene 10-Jahresfolie mit Druckaktivierbarem Acrylatkleber. Hochflexibel, besondere Verklebeeignung auf unebenen, gekanteten oder vernieteten Flächen, für anspruchsvolle Aussenanwendungen, PKW-Bebilderung, Schaufensterwerbung, langfristige Werbung, Hinweistafeln, Geräteaufkleber, etc.

Standardgrundton WEISS; Grundton FARBIG: +10%

TRANSPARENT: +15%; Grundton METALLIC: +25%

Colorflex-folie:

Thermisch verschweißbares (bügelbar) Material zum Verpressen konturgeschnittener Motive.

Mit Textilien (zB. T-Shirts, Mützen, Socken) oder anderen Materialien. Ideales Grundmaterial zur Herstellung von Werbe- oder Dekoträgern. Waschfest; Deckender Farbtransfer auch auf dunklen oder farbigen Textilien!

Einzelpreis (1-farbig) (bis 50% Druckflächendeckung)	1-2 dm²	2-5 dm²	5-10 dm²	10-20 dm²	20-35 dm²	35-50 dm²	50-75 dm²	75-100 dm²	100-125 dm²	125-150 dm²	> m²
Präsentationsfolie	14,00	16,00	19,00	26,00	39,00	59,00	85,00	110,00	128,00	153,00	95,00
Hochleistungsfolie	16,00	18,00	21,00	28,00	43,00	65,00	94,00	121,00	140,00	168,00	105,00
Colorflex Folie	20,00	25,00	26,00	34,00	51,00	76,00	111,00	139,00	165,00	195,00	123,00
Über 50% Druckflächendeckung +33% / je weitere Druckfarbe + 33% / Beschnitt in individueller Form +10%											
Serienrabatt (gleiches Bild von einer Datei): ab 2 Stck. -5%; ab 3 Stck. -10%; ab 5 Stck. -15%; ab 10 Stck. -20%; ab 25 Stck. -25%											
Mengenrabatt (gleiche Bildgröße von mehreren Dateien): ab 10 Stck. -5%; ab 20 Stck. -10%; ab 50 Stck. -15%											

Preise in EUR zuzügl. MWST.

COMPUTERSCHNITT BESCHRIFTUNG - SCHNITTLOT

Aus Ihren digital erfaßten Texten, Grafiken, Logovorlagen, Firmensignets, Schildern oder Werbe- und Fahrzeugbeschriftungen fertigen wir hochpräzise Folienschnitte auf Selbstklebefolien verschiedener Qualitäten und Anwendungsbereiche.

Lieferbar sind sowohl Einzelkomponenten, als auch verklebefertige (auf Übertragungspapier entgitterte) Text- und Zeichengruppen oder passgenaue Segmente. Für Scans und Digitalisierungen Ihrer Ausgangsskizzen, für grafische Ausarbeitung grober Entwürfe oder auch zur Verklebung komplizierter Motive, stehen unsere Fachkräfte gerne zur Verfügung.

Wir gehen aus von üblichen Vektorschriften aus den gebräuchlichen Programmen (Pc oder MAC) bzw. von fertig digitalisierten Firmenzeichen, Logos, Signets etc. Unübliche Schriften sowie evtl. Musterausdrucke und Skizzen sollten beigefügt sein.

Abwandlungen, Modifikationen sowie Digitalisierungen von Aufsichtsvorlagen sind durchführbar. Zusätzliche weitere Farben sind möglich und werden wie separate Segmente behandelt.

Optionale Weiterverarbeitung direkt anschließend bei uns im Hause:

Endprodukte: Transfer auf diverse Trägerplatten (Forex, Aluminium, PVC, Magnetfolie, Acrylglas etc)

Herstellung von Werbeträgern (Mousepads, Baseballcaps, Straßenaufsteller, Informationstafeln etc. (siehe auch unter „Werbetechnik“ bzw. Seite 37)

Präsentationsfolie:

(70µ) (matt) kalandrierte 5-Jahresfolie mit Acrylatkleber. Für Dekorationsbebilderung, Messestand, Werbung, Kongresstafeln, Innenbeschilderung, Markierungen, etc.

Standard RAL-Farben: nach Tabelle

METALLIC-Farben: + 20%

Hochleistungsfolie:

(50µ)(hochglänzend) gegossene 10-Jahresfolie mit Druckaktivierbarem Acrylatkleber. Hochflexibel, besondere Verklebeeignung auf unebenen, gekanteten oder vernieteten Flächen, für anspruchsvolle Außenanwendungen, PKW-Bebilderung, Schaufensterwerbung, langfristige Werbung, Hinweistafeln, Geräteaufkleber, etc.

Standard RAL-Farben: + 15%

METALLIC-Farben: + 25%

Colorflex - Folie:

Bügelbares Material zum dauerhaften Verpressen konturgeschnittener Texte und Grafiken mit Textilien (T-Shirts, Mützen etc.). Ideal zur Herstellung von Werbeträgern. Waschfest.

Colorflock-folie:

COLORFLEX:

(flexibles Weich-PVC, glatte Oberfläche)

Standardfarben: + 50%

METALLIC-Farben: + 50%; LEUCHT-Farben: + 60%

COLORFLOCK:

(Faserstoff mit filzartiger Oberfläche)

Standardfarben: + 100%

Schablonenfolie:

Spezienschablonenschnitt für Lackierungen u. Airbrush
Schablonenfolie: + 20%

Präsentationsfolien (mm/cm ²)	bis 20	20-35	35-50	50-75	75-100	100-150	150-200	200-500	500-1000	> je 100
Textbuchstabe in mm	0,75	0,95	1,25	1,75	2,50	3,50	6,60	12,-	29,-	5,-
Grafik, Zeichen etc. in cm ²	5,-	6,-	8,-	9,-	11,-	14,-	17,-	19,-	39,-	2,-
Serienrabatt (Auflage eines Schnittes):										
ab 2 Stck. -10%; ab 3 Stck. -15%; ab 5 Stck. -20%; ab 10 Stck. -30%; ab 20 Stck. -40%; ab 30 Stck. -50%; ab 50 Stck. -60%										
Mengenrabatt (Buchstaben gleicher Schrift u. Größe auf gleicher Folie):										
ab 3 Stck. -5%; ab 5 Stck. -15%; ab 10 Stck. -20%; ab 25 Stck. -25%; ab 50 Stck. -30%; ab 100 Stck. -40%										

Preise in EUR zuzügl. MWST.

KASCHIERSERVICE / AUFZIEHMATERIALIEN

Zur angemessenen Präsentation wertvollen Bildmaterials führen wir Aufkaschierungen auf diverse dekorative Bildträger oder auch auf angelieferte Materialien aus. Zusätzlich stellen wir Fotos, Drucke oder Plakate mit Klebefolien, Schutzfolien oder Alu-Profilumrandungen aus. Weitere Ausarbeitungen: Fußbodenbilder, Magnetfolienschilder und Acryldisplays.

- Leichtschäum:** Speziell geeignet für Dekorationen, bei denen Gewicht die größte Rolle spielt. Beidseitig glatt und weiß beschichtete Leichtschäumplatte. Das Material kann leicht beschnitten werden und besitzt praktisch kein Gewicht. - Gewicht: 400 g/m² (5 mm); 700 g/m² (10 mm)
- Hartschäum:** Hartschäum-Sandwichplatte (10 mm): Hartgeschäumter Kunststoff (grau), doppelseitig HART-PVC beschichtet. Dadurch biegefest und plan. Gewicht: 2500g/m²
- Fotoblocks:** Kunststoffbeschichtete Holzpaneele von 10 mm Stärke. Kanten sauber mit schwarzem Kunststoff umleimt (weiß auf Anfrage), Rückseitenfräsung zum problemlosen, geraden Aufhängen. - Gewicht: 7200 g/m²
- Ultra-Blocks:** Holzplatte von 17-19 mm Stärke mit weißer PVC-Kante. Unsichtbare Aufhängeösen erlauben hoch- und querformatige Befestigung. Zusätzlicher Wandabstand von 5 mm durch Abstandhalter. Beliebige Sonder- und Zwischengrößen. Ersatzteilservice. - Gewicht: 10800 g/m²
- Forex:** Glatt geschäumtes PVC. Mit hochwertigen technischen Eigenschaften (höchste Stabilität bei geringstem Gewicht). In weiß, einfach zu beschriften und zu bedrucken. Gemäß DIN schwerentflammbar. - Gewicht: 1700g/m² (3 mm); 2500g/m² (5 mm); 4500 g/m² (10 mm)
- Magnetfolien:** Stark haftende, flexible Magnetschilder auch für PKW und LKW. Dicke 0,9 -1,0 mm schneidbar.
- Alu-Platten:** Äußerst plan, kann sich nicht verziehen, trotzdem nur 1 mm stark. Auf Aluminium aufgezoogene Fotos erzielen daher bei einer Montage mit ca. 3 bis 4 cm Wandabstand einen eleganten, mit keiner anderen Präsentation vergleichbaren Eindruck. Mit Aufhängern. - Gewicht 2700 g/m²
- PVC-Platten:** Hartes, aber flexibles weißes Kunststoffmaterial. Lieferbare Stärken: 1 mm und 3 mm (bitte angeben). Mit Aufhängern. - Gewicht: 1200g/m² (1 mm); 3200 g/m² (3 mm)
- Karton:** Selbstklebender, Karton von 3 mm Dicke. Bestens geeignet zur leicht transportablen Bildpräsentation. - Gewicht: 2000 g/m²
- Alu-Profile:** Aluminiumprofile zur zusätzlichen Einfassung aufgezoogener Fotos. Randbreite 13 mm, Tiefe 12 mm als kantiges oder 30 mm als abgerundetes Profil. Besonders geeignet bei Alu-, PVC- oder Hartschäumkaschierungen. Passend für 10, 7 und 1 mm starke Materialien, Incl. Steckverbindern. Lieferbare Eloxfarben: ALU-NATUR, SCHWARZ BRONCE, SILBER, MESSING-matt (bei Bestellung angeben). Aufpreis: 30 mm +25%

Material/Format cm	13x18	18x24	20x20	20x25	20x28	24x30	30x40	40x50	40x60	50x50	50x60	50x70	60x80	60x90	70x100	80x100	qm
Leichtschäum 5 mm	8,-	9,-	10,-	11,-	12,-	14,-	16,-	22,-	27,-	27,-	28,-	33,-	37,-	41,-	51,-	56,-	68,-
Leichtschäum 10 mm	9,-	10,-	11,-	12,-	13,-	15,-	18,-	24,-	29,-	30,-	31,-	37,-	40,-	46,-	56,-	62,-	75,-
Hartschäum 10 mm	15,-	16,-	17,-	18,-	20,-	21,-	25,-	35,-	40,-	43,-	45,-	54,-	59,-	65,-	80,-	95,-	118,-
Fotoblock 10 mm	9,-	11,-	12,-	13,-	14,-	17,-	20,-	27,-	33,-	33,-	35,-	40,-	45,-	51,-	63,-	69,-	83,-
Ultrablock 19 mm	17,-	18,-	20,-	21,-	22,-	23,-	29,-	38,-	43,-	46,-	48,-	57,-	62,-	71,-	80,-	91,-	108,-
Forex 3-4 mm	11,-	13,-	14,-	16,-	18,-	19,-	26,-	33,-	37,-	39,-	42,-	48,-	53,-	60,-	73,-	80,-	97,-
Forex 5-6 mm	15,-	17,-	19,-	21,-	23,-	25,-	31,-	40,-	44,-	47,-	51,-	59,-	57,-	73,-	90,-	99,-	121,-
Forex 8-10 mm	19,-	22,-	23,-	26,-	28,-	30,-	36,-	47,-	51,-	54,-	59,-	69,-	76,-	85,-	107,-	117,-	145,-
Magnetfolienschild	21,-	25,-	27,-	30,-	32,-	35,-	42,-	54,-	58,-	62,-	68,-	79,-	86,-	98,-	122,-	135,-	166,-
Aluplatte 1 mm	11,-	13,-	15,-	17,-	18,-	19,-	25,-	33,-	37,-	38,-	40,-	46,-	50,-	56,-	68,-	74,-	90,-
PVC 1 mm	9,-	10,-	11,-	12,-	13,-	15,-	18,-	24,-	29,-	30,-	31,-	37,-	40,-	46,-	56,-	62,-	75,-
PVC 3 mm	15,-	17,-	18,-	20,-	21,-	22,-	30,-	42,-	48,-	51,-	55,-	73,-	81,-	92,-	105,-	120,-	145,-
Karton 3 mm	8,-	10,-	11,-	12,-	13,-	14,-	16,-	22,-	26,-	28,-	30,-	35,-	38,-	46,-	54,-	59,-	71,-
GM-Klotz -90 mm	Individuelle Einzelanfertigungen! (Preise auf Anfrage)																
Acrylglas	alle Stärken lieferbar - auch farbig, opal oder reflexfrei! (Preise auf Anfrage)																
angelieferte Platten	6,-	7,-	8,-	9,-	10,-	11,-	14,-	20,-	23,-	24,-	25,-	30,-	38,-	42,-	54,-	64,-	74,-
Doppelklebefolie	4,-	5,-	6,-	7,-	8,-	9,-	12,-	17,-	19,-	20,-	22,-	25,-	32,-	35,-	45,-	54,-	61,-
UV - Schutzfolie	5,-	6,-	7,-	8,-	9,-	10,-	13,-	18,-	20,-	21,-	23,-	26,-	33,-	36,-	47,-	57,-	65,-
Fußbodenfolie	9,-	10,-	11,-	13,-	14,-	15,-	19,-	27,-	31,-	32,-	34,-	40,-	51,-	56,-	73,-	86,-	98,-
Alu - Profil 10 mm	10,-	12,-	13,-	14,-	15,-	16,-	17,-	21,-	25,-	26,-	28,-	31,-	37,-	45,-	56,-	70,-	76,-

Serienrabatt (gleiche Größen in gleicher Ausführung): ab 5 Stck. -5%; ab 10 Stck. -10%; ab 25 Stck. -15%; ab 50 Stck. -20%

Preise in Euro zuzügl. MUSt.

Alle Kaschierplatten sind auch selbstklebend ausgerüstet lieferbar: Preis = Komplettpreis abzügl. 30%

Kaschierung von angelieferten Bildern: +15% Größere als die angegebenen Formate werden zum qm-Preis berechnet.

Zwischenformate werden zum nächst größeren Format berechnet.

FOTOBLOCKRAHMEN - INDIVIDUELLE BILDRAHMEN

Passend für unsere Vergrößerungen, Reproduktionen, oder andere Informationseinlagen führen wir ab Lager eine Auswahl verschiedener Bildwechselrahmen: Moderne Bildfassung mit spezialgeätztem, geschliffenem Glas. Bilder können einfach und schnell ohne störende Halteklammern staubgeschützt gerahmt werden. Aufhängbar im Hoch- und Querformat ohne sichtbare Haken und Nägel. Mit Schwarz- und Weißvollpassepartout. Je nach Größe beträgt die Blocktiefe 2 bis 3 cm (siehe Abb.), wodurch ein sehr kompakter, in sich geschlossener, räumlicher Bildeindruck entsteht. Selbstverständlich sind auch bereits komplett gerahmte Vergrößerungen lieferbar (s.u.)

- Studio-Block:** Studio-Block: Attraktive, dekorative preiswerte Kunststoffausführung in den Farben SCHWARZ und WEISS (bei Bestellung bitte angeben). Mit Antireflex- oder Normalglas. Frontale Leistenbreite 3 mm. Blocktiefe 2-3 cm.
- Alu-Block:** Professionelle, repräsentative Ausführung mit unvergleichbarer, eleganter Wirkung durch Eloxalfärbung und gebürsteten Aluminiumleisten oder kunstharzlackiert in 5 leuchtenden RAL-Farben. 10 Ausführungen: ALU-NATUR/ SCHWARZ/MESSING/BRONCE/SILBER/ROT/BLAU/ GELB/GRÜN/WEISS (bei Bestellung bitte angeben). Sehr stabile Rückwand. Sondergrößen lieferbar. Ersatzteilservice. Mit geschliffenem Glas, reflexfrei oder glasglatt zu verwenden. Frontale Leistenbreite 8 mm Blocktiefe 3 cm.
- Holzdekor-Block:** Echtholzwechselrahmen in verschiedenen Holzdekors. Glasausführungen Reflexfrei oder Normalglas. Modernes Block-Leistenprofil. Frontale Leistenbreite 3,7 cm. Leistentiefe 1,8 cm. Lieferbare Holz-Dekorfarben: MAHAGONI / DUNKELBRAUN / HONIG / ROYALBLAU / TANNENGRÜN / ROT. Vorgestanzte Passepartout-Einleger. Sondergrößen möglich.
- Individuelle Rahmen:** Wir sind in der Lage Ihnen jede gewünschte Art Bilderrahmen, Metall oder Holz, in jeder Größe etc. zu liefern. Hierzu steht uns ein Leisten-Mustersortiment von über 500 Dekors zur Verfügung. Wir informieren Sie gerne.
- Passepartoutkarton: farbig** Farbige Kartons (420g/m² - matt) für Bilderrahmen und grafische Arbeiten. Lieferbar in 22(!) Farben: GOLD / SILBER / CHAMOIS / ZITRON / GELB / GOLD-GELB / HELLGRAU / GRAU / ORANGE / KARMINROT / DUNKELROT / LILA/VIOLETT / HIMMELBLAU / HELL-BLAU / MITTELBLAU / ULTRAMARIN / HELLBRAUN / DUNKELBRAUN / HELLGRÜN / GRÜN / DUN-

Bildformat cm	13x18	18x18	18x24	20x25	20x28	21x30	24x30	30x40	40x50	50x50	50x60	50x70	60x60	60x80	70x70	70x100	80x100
Studio-Block	6,-	7,-	8,-	9,-	10,-	11,-	12,-	16,-	25,-	-	34,-	42,-	45,-	52,-	-	74,-	-
Alu-Block	15,-	16,-	17,-	18,-	20,-	21,-	23,-	28,-	38,-	47,-	53,-	63,-	71,-	74,-	80,-	102,-	112,-
Holz-Dekor-Block	19,-	-	21,-	22,-	24,-	25,-	27,-	33,-	45,-	-	63,-	75,-	-	88,-	-	-	-
P.-Karton Farbig	2,-	3,-	3,-	4,-	4,-	4,-	5,-	5,-	6,-	6,-	7,-	8,-	9,-	10,-	12,-	14,-	18,-

Serienrabatt (gleiche Größen in gleicher Ausführung): ab 5 Stck. -5%; ab 10 Stck. -10%; ab 25 Stck. -15%; ab 50 Stck. -20%

Preise in Euro zuzügl. MWSt.

BILDRAHMUNGEN - KEILRAHMENMONTAGEN

Wir übernehmen die komplette Anfertigung von ausstellungsfertig gerahmten, lichtgeschütztem Bildmaterial in unseren Rahmen. Unsere Fotos oder Reproduktionen werden hierbei zusätzlich einer hochwertigen Lichtschutzbehandlung unterzogen, genau zugeschnitten und staubfrei in die gewünschten Rahmen eingepaßt.

Keilrahmenmontagen von Textil- oder Canvasbildern auf Standardkeilrahmen (2 cm)

Rahmenformat	13x18	18x24	20x20	20x25	20x30	24x30	30x40	40x50	40x60	50x50	50x60	50x70	60x80	60x90	70x100	80x100	qm
Bildrahmung	6,-	7,-	8,-	9,-	10,-	11,-	12,-	14,-	18,-	21,-	23,-	28,-	33,-	38,-	41,-	45,-	50,-
Keilrahmenmontage	18,-	19,-	20,-	22,-	25,-	29,-	39,-	49,-	56,-	59,-	65,-	69,-	79,-	95,-	108,-	118,-	125,-

Preise in Euro zuzügl. MWSt.

LICHTSCHUTZBEHANDLUNGEN / LACKIERUNGEN

Unsere hochwertige Lichtschutzbehandlung verhindert weitgehend das gefürchtete Ausbleichen der Farben bei Bildern, die starker Lichteinstrahlung ausgesetzt sind und schützt Fotos durch eine zusätzliche äußere Schutzschicht. - Kein Einfluß auf Bildschärfe, Farben und Kontraste.

Rahmenformat cm	13x18	18x24	20x20	20x25	20x30	24x30	30x40	40x50	40x60	50x50	50x60	50x70	60x80	60x90	70x100	80x100	qm
EUR	4,-	5,-	6,-	7,-	8,-	9,-	10,-	11,-	12,-	13,-	14,-	15,-	20,-	21,-	27,-	32,-	35,-

Preise in Euro zuzügl. MWSt.

BILDVERSIEGELUNGEN

Rundum-Transparenteinschweissung von Fotos, Drucken, Kopien und Transparentfolien. Die Bildeinlagen werden in einem thermischen Druckverfahren vollkommen innerhalb einer stabilen, hochglänzenden PVC-Ummantelung eingebettet und versiegelt.

Ergebnis: Wasserdichte, schmutz- und kratzfest, abwaschbare Bilder, Schriftstücke, Projektionsfolien, Speisekarten, Werbeunterlagen, Preistafeln, Ausweiskarten, Urkunden, Aushänge, Zertifikate etc. Materialstärke 250 mic!

Format mm	54x86	65x95	81x119	111x154	154x216	216x303	305x430	426x600
Anzahl	(Scheckkarte)	(Ausweis)	(DIN A7)	(DIN A6)	(Din A5)	(Din A4)	(Din A3)	(Din A2)
Einzelstück	9,-	10,-	11,-	12,-	14,-	17,-	26,-	39,-
ab 2	7,-	8,-	9,-	10,-	11,-	13,-	21,-	34,-
ab 5	6,-	7,-	8,-	9,-	10,-	12,-	19,-	31,-
ab 10	5,-	6,-	7,-	8,-	9,-	10,-	16,-	26,-
ab 25	4,-	5,-	6,-	7,-	8,-	9,-	13,-	21,-
ab 50	3,-	4,-	5,-	6,-	7,-	8,-	10,-	17,-
ab 100	2,-	3,-	4,-	5,-	6,-	7,-	9,-	15,-

Preise in Euro zuzügl. MWST.

Alle Versiegelungen verfügen über einen umlaufenden 3-5mm breiten Rand.

Zum thermischen Verschweissen geeignet sind alle unsere Vergrößerungen auf RC-Basis (Kodak-Radiance/Kodak-Ultra/Ilford-Multigrade), sowie alle Overheadfolien, Kopien und Digitaldrucke.

MOUSEPADS - SCHREIBTISCHUNTERLAGEN

Für individuelle Werbeaktionen, originelle Verbreitung von Firmenanschriften, Lageplänen, Logos und Telefonnummern, oder als Werbegeschenk mit gezieltem Bildinhalt in Fotoqualität und langem Erinnerungswert weil stets „vor Augen“, - fertigen wir Mousepads und Tisch-Sets von Ihren Bild- und Daten-Vorlagen an. Die Produkte weisen eine hohe Qualität mit langer Nutzungsdauer auf.

Mousepad: Größe ca. 20x27 cm mit abgerundeten Ecken, Gesamtdicke ca. 4-5 mm, Oberseite kratzfest, mattiert, hochbrillante Bildqualität. Unterseite schweres, rutschfestes Gummi

Schreibtisch-Set: Größe ca. 30x42 cm, abgerundete Ecken, Oberseite Leinenstruktur, Unterseite Schaumstoff

Komplettpreis	Einzelstück	ab 2	ab 5	ab 10	ab 25	ab 50	ab 100
Mouse-Pad	19,-	16,-	13,-	11,-	9,-	7,-	6,-
Tisch-Set	17,-	14,-	12,-	10,-	8,-	6,-	5,-

Preise in Euro zuzügl. MWST.

Selbstverständlich übernehmen wir auf Wunsch die grafische Herstellung eines geeigneten Motivs aus Ihrem Datenmaterial oder sonstigem Vorlagenmaterial.

INDIVIDUELLE WERBEARTIKEL in höheren Auflagen

Mousepads, Tassen, Schirme, Krawatten, T-Shirts, Mützen, Kulis, Feuerzeuge etc. individuell bebildert, beschriftet und in größerer Stückzahl

Erfragen Sie bitte unser detailliertes Angebot

SPANNTRANSPARENT

Komplett umsäumte und spannfertig konfektionierte PVC-Gewebeplanen (630 g/qm) für Werbung, Veranstaltungen, Sportevents etc. Anfertigung nach Ihren Vorgaben in individueller Größe und in 20! unterschiedlichen Farben.

Ein- oder beidseitig beschriftbar (zB. Computerschnitt Seite 34) oder bedruckbar (zB. digitaler Siebdruck Seite 31 bzw. 33), oder auch zum selbstbemalen. Extrem reissfest und kältebeständig, ideal für langfristige Aussenanwendung.

Wahlweise 6 Befestigungsarten: Ösen, Nylon- oder Stahlseil, angenähte Gurte, aufgenähte Klettbänder, Hohlraum für Tragstange, Spanngummis. (Bitte bei Bestellung angeben)

Planengröße	1-5 qm	5,1 - 10 qm	10,1-20 qm	> 20 qm
Preis pro qm	45,-	35,-	29,-	25,-

Serienrabatt (gleiche Größen in gleicher Ausführung): ab 5 Stck. -5%; ab 10 Stck. -10%; ab 25 Stck. -15%

Preise in Euro zuzügl. MWSt.

Bahnbreite max. 2 m / Übergrößen durch verschweisste Bahnen möglich.
 Ausführung weiss-opak Aufpreis + 15%

PRÄSENTATIONSSYSTEME

Zum Einzelbezug, aber auch direkt mit Einmontage unserer Bilder oder Druckprodukte führen wir ein Komplettsortiment verschiedenster Präsentationssysteme für professionelle Verkaufsförderung:

- Straßenaufsteller
- Kundenstopper
- Klapp- und Spannrahmen, Leuchtrahmen
- Messebanner - Ständer
- Prospektständer
- Roll-Ups / Pop-Ups
- Original DigiDoubles Standfiguren (siehe Seite 45)

Verlangen Sie unseren Sonderkatalog: **GM EXPO**

NORMLICHT-LEUCHTKÄSTEN

Ideale Präsentation für unsere Ilfochrome-Großdiapositive oder andere transparente Medien. Für Werbung, Ausstellung und Messedekoration.

Seidenglanz geschliffenen, eloxierte Aluminiumprofilgehäuse mit schrauben- und nietenlosen Eckverbindungen. Einlegen der Großdias zwischen glasklarer und opaler Acrylglasscheibe. (Auf Wunsch auch mit zwei klaren Scheiben für opale Diadisplays lieferbar). Komplette Elektroinstallation, Reflektorrückwand aus Aluminiumblech mit eingestanzten Lüftungsschlitzen und Aufhängevorrichtung. Gleichmäßige Ausleuchtung durch Rück- und Seitenwandreflektoren aus Alu-Stuccoblech. Diese Leuchtkästen besitzen bis zum Format 40x40 cm 4000°K, darüber 5000°K Tageslichtcharakter. Bei Verwendung mehrerer, gekoppelter Leuchtkästen empfiehlt sich Sofortstartausrüstung (Mehrpreis +20%), die den "Flackereffekt" beim Einschalten verhindert. Programmschaltwerke für Multivisionseffekte lieferbar (Preis auf Anfrage). Größere Kästen auf Anfrage. Aufpreis für Ausführung in SCHWARZ oder WEISS: +15%

- Standard A:** Mit abschraubbarer Kantenleiste zum Herausschieben der Frontscheiben. Für Wandmontage. Ausgeleuchtete Fläche ca. 2 cm kleiner als Außenmaß. Kastentiefe 10 cm.
- Standard D:** Wie Standard A jedoch mit dekorativen, frontseitig abgerundeten Kanten. Kastentiefe 10 cm.
- Standard B:** Mit Frontwechselrahmen und Klemmleiste zum leichten Auswechseln ein oder mehrerer Dias von vorne. Für Wandmontage. Ausgeleuchtete Fläche ca. 2 cm kleiner als Außenmaß. Kastentiefe 10 cm.
- Einbaumodell:** Ausführung wie Standard B (mit Frontwechselrahmen), jedoch zum Wandeinbau mit spezieller Blende zum Abdecken der Einbaufuge. Ausgeleuchtete Fläche ca. 2 cm kleiner als Außenmaß. Kastentiefe 10 cm.
- Serie 2002:** Leuchtkästen mit beidseitiger Leuchtfläche und doppelseitigem Frontwechselrahmen. Freistehend für beidseitige Betrachtung zweier Großdias. Ausgeleuchtete Fläche ca. 2 cm kleiner als Außenmaß. Kastentiefe 20 cm.

Außenmaß cm	24x30	30x40	40x40	40x48	48x48	50x62	62x62	62x80	62x96	78x78	80x100	96x100	100x100	100x124	100x154	100x200	124x124	124x200
Standard A	178,-	194,-	199,-	219,-	242,-	273,-	339,-	373,-	456,-	458,-	522,-	637,-	644,-	732,-	848,-	1.274,-	855,-	1.502,-
Standard D	186,-	204,-	209,-	230,-	254,-	287,-	356,-	392,-	479,-	481,-	548,-	669,-	677,-	769,-	891,-	1.339,-	897,-	1.581,-
Standard B	212,-	228,-	239,-	260,-	277,-	317,-	386,-	427,-	509,-	519,-	584,-	707,-	710,-	700,-	936,-	1.398,-	946,-	1.631,-
Einbaumodell	216,-	239,-	248,-	270,-	296,-	331,-	402,-	443,-	553,-	537,-	607,-	736,-	740,-	848,-	974,-	1.456,-	984,-	1.689,-
Serie 2002	-	-	-	-	151,-	169,-	205,-	226,-	282,-	274,-	310,-	376,-	378,-	433,-	497,-	-	1.467,-	-

Serienrabatt (gleiche Ausführung): ab 5 Stck. -5%; ab 10 Stck. -10%; ab 20 Stck. -15%;

Preise in Euro zuzügl. MWST.

NORMLICHT-LEUCHTPLATTEN

Leuchtplatten mit einer Tageslichttemperatur von 5000°K sind unentbehrlich für exaktes Sortieren von Dias, Filmmontagen, Zeichnungen, Retuschen, schattenfreies Abfotografieren, Röntgenbetrachtungen oder Vergleichen zweier Vorlagen. Für Grafiker, Layouter, Ärzte, Architekten, Fotografen, Chemiker, Materialprüfer usw.

Unsere Leuchtplatten sind extrem flach (6 cm), behindern damit nicht bei der Arbeit. Sie zeichnen sich trotzdem durch eine große Leuchtdichte, randlose Ausleuchtung und geringe Erwärmung aus. Stabiles Metallgehäuse, Gehäusefarbe GRAU/HAMMERSCHLAG. Mit neutralweißer Opal-Acrylscheibe, Schalter und Schukoanschluß. Auf Anfrage lieferbares Zubehör: Filmklemmleiste, Tischaufsteller, Bildabstellleiste
 - Aufpreis elektron. Vorschaltgerät (flimmerfrei) +15,- EUR -

Leuchtfläche cm	25x32	27x42	38x55	30x60	55x60	25x32 (Einbaumodell)
EUR	175,-	185,-	325,-	350,-	425,-	225,-

Preise in Euro zuzügl. MWST.

SPANNRAHMEN für Werbebanner **LEUCHTTRANSPARENTE** für Geschäftswerbung

Spannrahmen:

Patentrahmen zum Einspannen von Werbebannern mittels Spanngummi. Sowohl Rahmenverdeckung durch Überspannung, als auch sichtbarer Spannrahmen (80cm) durch Einspannen von Bannern möglich. Ideal für Dias oder transluzente Folien zur Hinterleuchtung (Wandhalterung, 4 Stck. komplett Euro 86,-/ Spanngummi 4mm Euro 3,80).

Leuchttransparente:

Ideal für ihre auffällige Geschäftswerbung. Gerne übernehmen wir Ihre individuelle Beschriftung bis zur 4-farbigen Foto- oder Grafik-Kreation. Unsere Leuchttransparente besitzen je nach Größe eine Tiefe von 10 – 20 cm. Die Gehäuse bestehen aus Aluminiumprofil, matt natur ton Silber, Glasscheiben bzw. Hauben aus Acrylglas-opal !

4 Ausführungen sind lieferbar (Preis wie Tabelle + %)

Typ-Scheibe – einseitig (für Wandmontage)	=> +50%
Typ-Scheibe – doppelseitig (Ausleuchtung vorne u. hinten)	=> +70%
Typ-Haube – einseitig (Wandmontage mit Acrylhaube 3cm)	=> +80%
Typ-Haube – doppelseitig (Ausleuchtung vorne u. hinten inkl. 2 Hauben à 3cm)	=> +90%

Höhe cm / Breite cm	50	60	70	80	90	100	120	150	200	250	300	350	400
40	178,00	196,00	218,00	235,00	254,00	274,00	214,00	374,00	470,00	568,00	666,00	765,00	865,00
50	196,00	215,00	235,00	254,00	274,00	294,00	334,00	392,00	490,00	588,00	686,00	784,00	885,00
60	215,00	235,00	254,00	274,00	294,00	314,00	352,00	412,00	510,00	610,00	706,00	805,00	900,00
70	235,00	255,00	274,00	294,00	314,00	334,00	372,00	432,00	529,00	628,00	725,00	825,00	925,00
80	255,00	275,00	294,00	314,00	334,00	352,00	392,00	450,00	548,00	648,00	744,00	845,00	950,00
90	275,00	294,00	314,00	334,00	352,00	372,00	412,00	470,00	568,00	666,00	765,00	865,00	965,00
100	294,00	315,00	334,00	352,00	372,00	392,00	432,00	490,00	588,00	686,00	784,00	885,00	990,00
110	314,00	335,00	352,00	372,00	392,00	412,00	450,00	510,00	610,00	706,00	805,00	900,00	1.010,00
120	333,00	352,00	372,00	392,00	412,00	432,00	470,00	529,00	628,00	725,00	825,00	925,00	1.030,00
130	353,00	352,00	392,00	412,00	432,00	450,00	490,00	548,00	648,00	744,00	845,00	950,00	1.050,00
140	375,00	352,00	412,00	432,00	450,00	470,00	510,00	568,00	666,00	765,00	865,00	965,00	1.075,00
150	392,00	352,00	432,00	450,00	470,00	490,00	529,00	588,00	686,00	784,00	885,00	990,00	1.100,00
160	412,00	352,00	450,00	470,00	490,00	510,00	548,00	610,00	706,00	805,00	900,00	1.010,00	1.160,00
170	432,00	352,00	470,00	490,00	510,00	529,00	568,00	628,00	725,00	825,00	925,00	1.030,00	1.200,00
180	450,00	352,00	490,00	510,00	529,00	548,00	588,00	648,00	744,00	845,00	950,00	1.050,00	1.250,00
190	472,00	352,00	510,00	529,00	548,00	568,00	610,00	666,00	765,00	865,00	965,00	1.075,00	1.298,00
200	490,00	352,00	529,00	548,00	568,00	588,00	628,00	686,00	784,00	885,00	990,00	1.100,00	1.380,00

Serienrabatt (gleiche Ausführung): ab 3 Stck. -5%; ab 5 Stck. -10%; ab 10 Stck. -15%
Anfertigung von Sonder- und Zwischengrößen möglich

Preise in Euro zuzügl. MWSt.

FLAT-LINE LEUCHTPLATTEN

Ideal zu transportieren, da nur 14-25 mm dünn und sehr leicht! Lichttemperatur 5000°K (Normlicht). Stromversorgung mit Batterien oder Netzadapter (Größe 20x30 cm nur Netzadapter).

Lieferung inkl. Tasche und Netzadapter

Außenmaß mm	158x150x14	220x190x21	370x275x25
Leuchtfläche	125x100	178x127	300x200
EUR	89,-	189,-	289,-

Preise in Euro zuzügl. MWSt.

PROJEKTOREN / PROJEKTIONSWÄNDE / ROLL-LEINWÄNDE

Wir liefern Ihnen für alle erdenklichen Bildprojektionsanforderungen die passende Hardware. Optische- oder elektronische Projektion, Rückprojektion oder Overheads!

Bitte erfragen Sie unser individuelles Angebot!

MESSESTANDSYSTEM / STELLWANDSYSTEME

Wir sind in der Lage alle führenden Messestandsysteme, Faltdisplays, Stellwandssysteme, Ein-Mann-Ausstellungsstand, Produkt-Demo-Stand, POI/POS-Systeme, Straßenaufsteller, City-Light-Anlagen, Werbevitriolen, Tischvitriolen, Prismenwender und vieles mehr zu liefern. Die Beschreibung aller Produkte würde den Rahmen dieser Preisliste sprengen.

Infos und Preise in unserem Sonderkatalog **GM EXPO**

INNOVATIVE aufhängefertige BILDPRÄSENTATIONEN

Bildplatte mit Wandabstand

Ihr Foto- oder Bilddruck wird auf eine 10 mm starke verbiegefesten Hartkunststoff-Sandwichplatte aufkaschiert. Rückseitig wird ein Alu-Schienensystem angebracht, welches sowohl für eine leichte Wandmontage als auch für einen dekorativen ca. 2 cm großen Wandabstand des Bildes sorgt. Das Bild scheint bei entsprechender Beleuchtung vor der Wand zu schweben.

(Beliebige Zwischengrößen auf Anfrage herstellbar)

Bildformat cm	30x40	30x45	40x50	40x60	50x60	50x70	60x80	60x90	70x100	80x100	80x120	100x100	100x120	100x150	120x180	150x200	qm
Bildplatte (komplett)	58,-	64,-	74,-	82,-	94,-	108,-	118,-	138,-	168,-	188,-	216,-	220,-	258,-	315,-	438,-	580,-	195,-

Preise in Euro zuzügl. MWST.

Leinwandbild auf Galeriekeilrahmen (4 cm ! Profiltiefe)

Unsere Leinwand- und Canvasdrucke werden auf professionelle Leimholzkeilrahmen mit 4 cm Stärke montiert und fachgerecht verspannt. Sie kreieren in dieser Technik aus Ihrer Fotoaufnahme oder Reproduktion ein dekoratives Originalbild und geben Ihrer Wohn- oder Geschäftsumgebung einen individuellen Touch. (verschiedene Zwischengrößen möglich)

Ölgemälde - Strukturlackierung

Durch eine aufwändige manuelle Pinsellackierung mit transparentem Struktur-Dicklack erhält das Leinwandbild eine unverwechselbare Ölgemälde Charakteristik, da Motivstrukturen in einer mit dem Pinsel aufgetragenen dreidimensionalen Struktur herausgearbeitet werden.

So wird Ihr Portrait zum "Alten Meister".

Bildformat cm	30x40	40x50	40x60	50x60	60x60	60x80	40x120	80x80	75x100	60x120	80x120	100x100	100x125	80x160	120x120	120x160
Leinwandbild auf Keilrahmen	68,-	85,-	95,-	108,-	125,-	135,-	148,-	165,-	175,-	195,-	215,-	228,-	258,-	298,-	318,-	358,-
Ölgemälde Strukturlackierung	22,-	28,-	32,-	38,-	45,-	56,-	58,-	75,-	68,-	68,-	85,-	88,-	112,-	115,-	125,-	165,-

Preise in Euro zuzügl. MWST.

Fassungslose Bildpräsentationen im Acrylblock (4-6-10 cm Stärke)

Wir fassen Ihr Foto oder Bildvorlage scheinbar unterlagenlos räumlich inmitten dicker Acrylblocke ein. Die hochwertige Spezialacrylglaskonstruktion ist eine Hohlkastenbildhalterung mit in der Blockmitte gesetzter Doppelscheibe zwischen denen das Foto staubsicher, reflexfrei aber auch jederzeit auswechselbar positioniert ist.

Das Bild scheint hierdurch ohne Unterlage im Raum zu schweben. Der hiermit erreichte Präsentationseffekt ist und bleibt konkurrenzlos! (3 Blockstärken sind lieferbar).

(Wahlweise mit Deckenaufhänger oder Wandsockel aus Acryl / Sondergrößen auf Anfrage)

Blockformat in cm	21x30	24x30	30x40	30x42	40x50	42x60	50x60	50x70	56x71	60x80	60x84	70x90	70x100	84x119	90x120
Acrylblock 40 mm	94,-	98,-	128,-	135,-	158,-	185,-	-	-	-	-	-	-	-	-	-
Acrylblock 60 mm	98,-	105,-	138,-	145,-	168,-	195,-	225,-	258,-	275,-	318,-	335,-	378,-	-	-	-
Acrylblock 100 mm	-	-	-	-	185,-	210,-	248,-	278,-	298,-	338,-	358,-	425,-	495,-	578,-	648,-

Preise in Euro zuzügl. MWST.

Serienrabatte für aufhängefertige Bildpräsentationen (gleiche Ausführung in gleicher Größe):
 ab 5 Stck. -5%; ab 10 Stck. -10%; ab 20 Stck. -15%; ab 30 Stck. -20%; ab 50 Stck. -30%

VERANSTALTUNGSFOTOGRAFIE - der neuen Art

Kongresse, Messen, Tagungen, Bälle, Kostümfeste, Betriebsfeiern oder größere private Veranstaltungen bedürfen seit jeher der fotografischen Dokumentation für den Veranstalter als auch eines geeigneten Fotomediums für den Veranstaltungsbesucher, um seine unvergesslichen Momente perfekt im Erinnerungsbild zu behalten.

Die Herstellung solcher Eventfotos, jedoch mit vielfältigerer Nutzung, einer übersichtlicheren Auswahl, sinnvollerem Vertriebsweg und möglichst auch unterhaltsamer präsentiert, war für uns als Foto-Fachlabor und Digitalservice eine Herausforderung.

Ein Anspruch, nicht weniger als alles anders als bisher: kein Einheitsbildmaß, keine sperrigen Stellwände, keine aufgespießten Prints, kein chaotisches Bestellwesen etc.

konsequent verwirklicht - unser neuer Service:



www.eventfotoservice.de
Veranstaltungsfotos der neuen Art

Individueller
schneller
bequemer
vielseitiger
preiswerter

ein Service von
GM BILDPRODUKTION
der **eventfotoservice.de**
FOTO-FACHLABOR • DIGITALE DIENSTE

Aus digitaler Fototechnik, einer Logistik auf Basis langjähriger Erfahrung mit elektronischen Bildmedien und einer speziellen hierfür programmierten Steuer- und Bildverarbeitungssoftware entstand die neue, ideale und zukunftsweisende Art moderner Eventfotografie. Bildproduktion, Bildpräsentation und Bildvertrieb in einem echten System. In fast allen Belangen perfekter und sinnvoller als alt-hergebrachte Verfahrensweisen durch Synergieeffekte für Veranstalter und bessere Serviceleistungen für Veranstaltungsbesucher.

Besuchen Sie unsere Demo-Präsentation: **www.eventfotoservice.de**

eventfotoservice.de - viele Leistungspunkte - ein System

Fotoshootings von Besuchern, Programm, Umfeld etc. begleitend zu der gesamten Veranstaltung.
Aufnahmen ohne zeitliche Limitierung durch Filmentwicklung, Bildersortieren, Abrechnung etc.
Berücksichtigung auch der Event-Highlights. Realisation von individuellen Aufnahmewünschen.

Digitale Aufnahmeverfahren, sowie elektronische Bildaufbereitung mit Fotobelichtung auf orig. Markenfoto-
topapier; d.h.: nicht von konventionellen Fotos zu unterscheiden, dazu die Vorteile digitaler Bildspeicherung
(Korrigierbarkeit, Nutzungsvielfalt, Archivierbarkeit, Onlineversand etc.)

Info-Kärtchen für Gäste über Präsentation und Ordermöglichkeiten für Bilder bereits vor (Internet, Karten-
verkauf, Eingang) als auch jederzeit während der Veranstaltung (bei Fotoaufnahme)

Übersichtliche und unterhaltsame Präsentation-Show aller Fotomotive bequem zu Hause übers Internet
oder bereits ab Veranstaltungsbeginn in stets aktueller Bildshow per Großprojektion.

Vielseitiges Motivauswahlsystem mit direkter Fotoorderfunktion und zusätzlicher Möglichkeit für kostenfreie
Bild-eMails an Freunde und Bekannte

Fotoerstellung in 5 ! verschiedenen Bildformaten, auch fertig gerahmt in dekorativem Holz- oder Aluminium-
rahmen, Motivbelichtung ebenfalls auf Dia- oder Negativfilm möglich.

Zusätzlich bestellbar: eine umfassende Bildpräsentation der gesamten Veranstaltung auf CD

Schneller Postversand auf Rechnung, wenn gewünscht auch Geschenkversand an Fremdadresse

Nutzen Sie als Veranstalter bzw. Eventagentur die Synergieeffekte von eventfotoservice.de

eventfotoservice.de - individuelle Erweiterungsmodule

Durch weitere Module ist eventfotoservice.de in Leistungsumfang und Nutzungsperipherie individuell an die Bedürfnisse eines Events anpassbar:

- o Vorankündigung der Veranstaltung mit eigens eingerichteter und gestalteter Internetseite
- o Einrichtung eines Online-Pressforums zur Veranstaltung mit Zugriff auf die Bilddaten-bank und kostenlosem Bilddaten-Download für berechtigte Nutzergruppe (Presse, Eventagentur, Veranstalter)
- o Kompletterstellung eines Gesamtfotosatzes + Bilddatenbank-Archiv CD für Veranstalter
- o Fortschreitende, animierte Bildpräsentation der bereits geschossenen Aufnahmen über Großprojektion bereits ab 1. Std. nach Veranstaltungsbeginn, begleitend bis Veranstaltungsende
- o Erstellung digitaler Sofortprints
- o Expressentwicklung und Expressproduktion analoger Filme und Fotos
- o Weiterführende Bild- und Werbeprodukte (Serienfotos, Pressefotos, Großfotos etc.) aus unserem Fachlaborprogramm unmittelbar lieferbar aus der Bilddatenbank
- o Individuelle Preisgestaltungsmöglichkeiten bei Veranstalter VK-Preisbeteiligung
- o Erstellung individueller Systemerweiterungen nach Kundenvorgaben
- o Hotlineunterstützung

Gerne stehen wir Ihnen zur weiteren Erörterung und Ihrer Eventplanung zur Verfügung

eventfotosystem.de Ihr Einstieg in die professionelle Fotografie

eventfotoservice.de arbeitet überregional und ist als Franchise- oder Kauf-System, individuell in Umfang, VK-Preisen und technischer Ausstattung für individuelle berufliche Nutzung anpassbar. Der ideale, unkomplizierte Einstieg in professionelles, wirtschaftliches Fotografieren für interessierte Semi-Fotografen, aber auch ein durchdachtes Marketingsystem für Fotografenkollegen, zum Vertrieb eigener Gesellschaftsfotografie ohne riesige Investitionen für Produktion, Präsentation und Verkauf.

Sie erhalten: Konzentration auf das Wesentliche!

Siefotografieren-eventfotoservice.deübernimmtdieOnline-Bildpräsentation, dasBildbestelwesen, die Fotoproduktion sowie den Versand und Inkasso der Bildprodukte.- Zusätzlich profitieren Sie von einem abgerundeten, sich stets weiterentwickelnden Berufskonzept aus der Erfahrung 25 jähriger Bildkompetenz, welche Ihnen jedoch alle Freiräume einer interessanten, creativen und selbstständigen Tätigkeit mit Menschen und innovativer Technik überlässt.

Wir bieten Beratung, Schulung, Hospitanz, Marketing, Fotoproduktion, Bestell-/Versand-Zahlungsabwicklung sowie die Versorgung mit Werbematerialien, evtl. benötigter Hardware und der speziellen Systemsoftware.

Bitte sprechen Sie uns an



Endlich mal eine neue Idee



Verschenken Sie sich selbst!

Ihr persönliches Foto-Double in Lebensgröße 1:1

**Ist Ihr Liebstes fern (Ihre Frau, Ihr Mann, Kind, Hund, Huhn)?
Kein Problem: Ihr persönliches DigiDouble verschafft wieder Nähe und Geborgenheit!**

Gehen Ihre Geschäfte schlecht?
Ein frischer Werbe-Gag verschafft Ihnen die nötige Aufmerksamkeit: Sie selbst (natürlich als DigiDouble) -der ideale neuartige Werbeträger, ab sofort, rund um die Uhr präsent, im Schaufenster, im Büro, - wenn gewünscht auch als Serie oder mit Ihrem Originalton.

**Sie brauchen mehr Freizeit?,
benötigen Abschreckung von Einbrechern,
suchen stets Geschenke für sich und andere,
haben immer 2 Termine gleichzeitig oder
2 Freundinnen, oder - oder .., auch hier könnte
Ihnen ein DigiDouble-Doppelgänger helfen.
Entdecken Sie die Möglichkeiten !**

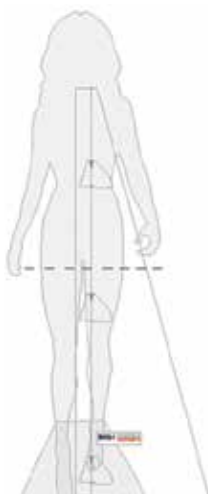
Der original DigiDouble Doppelgänger

was er hat:

- 4-Farbdruck in Lebensgröße (1:1)
- Konturgenauer Figurenausschnitt
- Aufkaschierung auf Trägerplatte
- Standfuß
- Überraschungseffekt und Aufmerksamkeit inklusive

was er braucht:

- geeignetes Foto, Dia, Negativ oder Datei von Ihnen oder Ihrem Liebsten
- eine geeignete Aufnahme erhalten Sie auch jederzeit bei Ihrem DigiDouble Partnerunternehmen
- evtl. Text, Logo oder Sonstiges zum Einkopieren



DigiDouble Classic (steht unter Dach) Kaschierung auf 3 mm Karton. Ausklappbarer Standfuß Größe max 115 x 195 cm. Übermaße auf Anfrage	82,35
DigiDouble Outdoor (steht draußen) Wetterfeste Bedruckung auf 3 mm Forex-Kunststoff- trägerplatte mit montierbarem Standfuß.	325,-
DigiDouble Doubledecker (von vorn und hinten) Wetterfeste beidseitige Bedruckung. Klappbar, selbstständig frei stehend. Leichtes Kunststoffmaterial.	324,-
DigiDouble Folie (klebt an der Scheibe oder Wand) Konturgeschnittenes 1:1 Bild auf Selbstklebefolie	49,-
DigiDouble Mini (steht auf dem Tisch) Größe ca. 26 cm(1:9) - Tischfigur, Kaschierung auf 1 mm PVC. Inkl. Aufsteller	41,-
Sound-Modul Zur Aufrüstung von DD-Classic oder DD- Outdoor. Mit eigener Musik- oder Sprachaufzeichnung (ca. 30 sek). Bewegungsgesteuert	79,-
Versandkosten	
DigiDouble-Folie / Mini	7,60
DigiDouble bis 95 cm Figurenbreite	13,50
DigiDouble bis 120 cm Figurenbreite	21,-
Express Overnight Versand (Aufpreis)	12,60
Kompakt-Faltausführung für Versand / Transport	6,50
auch das noch: Fotoaufnahme mit Motivüberarbeitung, Bildkorrekturen, Fotomontagen, Text-, Logo- oder Werbeschilderinkopierung, Personen- oder Gesichteraustausch, DigiDouble in Übergröße, Soundproduktion, Sonderanfertigungen, Serienanfertigungen etc.	alles ist möglich

Alle Preise in Euro zuzügl. MWST.

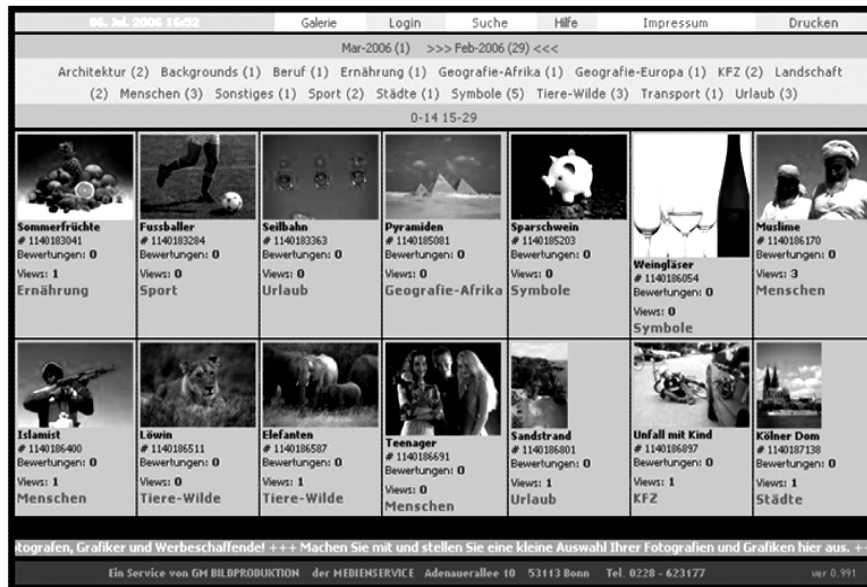
Auflagenpreise (gültig für lebensgrosse Aufsteller):
ab 20 Stück -10%; ab 50 Stück -15%, ab 100 Stück -20%
Höhere Auflagen bitte anfragen

Die Fotogalerie von GM BILDPRODUKTION ist online !

Machen Sie mit und stellen Sie kostenfrei Ihre Motive aus.

Die Werbebranche sucht Motive aller Art.
Vielleicht ist gerade Ihr Motiv wertvoller als Sie dachten.
Versuchen Sie es einmal, Sie können nur gewinnen ...

Ihr TEAM von der GM BILDPRODUKTION



So wirds gemacht (ist einfacher als Sie denken)

Mitmachen: Bitte gehen Sie über LOGIN und wählen Sie den Button "Neue Mitglieder". Bitte tragen Sie dort die folgenden notwendigen Daten ein: Ihre eMail-Adresse, Ihren Namen oder ein Kürzel und ein mindestens 6-stelliges Passwort. Zudem bestätigen Sie bitte, dass Sie unsere AGB zur Kenntnis genommen haben. Weitere Daten können Sie zu einem späteren Zeitpunkt eintragen. Das System versendet nach dieser Eingabe ein eMail zur Validierung an Ihre angegebene eMail-Adresse. Bitte geben Sie den dort angegebenen Login-KEY bei der endgültigen Anmeldung auch über LOGIN an.

Motive einstellen: Nach erfolgreicher Anmeldung können Sie Ihre Motive einstellen. Wählen Sie dazu bitte mit dem "Durchsuchen Button" eine JPG-Datei auf Ihrem lokalen Datenträger aus. Bitte beachten Sie dass nur Dateien im JPG-Format angenommen werden. Wir empfehlen die Dateien vorher mit einem geeigneten Bildbearbeitungsprogramm in der Größe, Farbe, Schärfe und dem Dateiformat anzupassen. Wählen Sie bitte sorgfältig die passende Rubrik/Thema für Ihr Motiv aus. Ein treffender Fototitel erscheint später in der Galerieübersicht. Das Eingabefeld "Fototext" sollten Sie nutzen um das Motiv beschreibende Stichworte einzugeben. Diese werden in der Motivsuche berücksichtigt. Wenn Ihr Motiv verkäuflich ist und Kunden bei Ihnen nach der Originaldatei nachfragen dürfen, setzen Sie bitte ein Häkchen bevor Sie absenden. Mit dem Button "Absenden" beginnen Sie den automatischen Upload. Dieser kann je nach Dateigröße bis zu einigen Minuten dauern. Die meisten Browser zeigen eine Fortschrittsanzeige auf der unteren Statusleiste. Bitte warten Sie bis eine Meldung vom System über den gelungenen Upload erscheint. Alle übertragenen Dateien werden auf ein maximales Maß von 600 Pixel in der Höhe oder der Breite neu berechnet um eine schnelle Darstellung zu ermöglichen. Zusätzlich wird ein kleines VorschauBild berechnet und ein Wasserzeichen mit Ihrer eMail-Adresse eingefügt.

Motive kaufen: Bitte klicken Sie in der Galerieübersicht auf das gewünschte Motiv. Eine neue Seite erscheint mit einer vergrößerten Darstellung und allen Details zum Motiv. Dort ist auch angegeben ob dieses Motiv verkäuflich ist. Ist dies der Fall, so wenden Sie sich bitte per ebenfalls dort angezeigter eMail-Adresse an den Besitzer und klären alle weiteren Details. Evtl. hat der Besitzer seine Adresskarte freigeschaltet, dort finden Sie dann auch die Adresse und Telefonnummern.

Meine Daten: Nach erfolgreicher Anmeldung über LOGIN erscheint eine zweite Menüleiste. Dort finden Sie unter anderem den Eintrag "Meine Daten". Sie können Ihre Daten hier anpassen und vervollständigen. Diese Daten werden nicht öffentlich dargestellt. Wenn Sie Ihrer Daten öffentlich darstellen möchten, so ändern Sie bitte den Zustand der Sichtbarkeit Ihrer Adresskarte unter dem Menüpunkt "Adresskarte".

Adresskarte: Nach erfolgreicher Anmeldung über LOGIN erscheint eine zweite Menüleiste. Dort finden Sie unter anderem den Eintrag "Adresskarte". In dieser Adresskarte erscheinen die unter "Meine Daten" eingegebenen Daten. Wenn Sie den Zustand der Adresskarte auf "Sichtbar" ändern erscheint der Eintrag Adresskarte für alle andere Betrachter Ihrer Motive jeweils in der Einzelansicht Ihres Motivs. **TIPP:** Geben Sie Ihre Daten und vor allem Ihre Telefonnummer frei um einen schnelleren Kontakt mit Kunden zu ermöglichen.

Kündigung: Wenn Sie mit unserem Service oder den Bedingungen nicht einverstanden sind, nutzen Sie bitte unser Kündigungsfomular. Dieses finden Sie auf der Seite AGB/Impressum

GM-GERÄTEVERMIETUNG



bei mehreren Tagen Mietdauer: folgende Multiplikatoren mit dem Tagespreis		
2 Tage	x 1,7	Wochenende (Fr. 18 ⁰⁰ - Mo. 10 ⁰⁰) = x 1,8
3 Tage	x 2,3	Wochenpreis = x 3,8
4 Tage	x 2,8	Danach jeder weitere Tag - 60%
5 Tage	x 3,3	Versicherung: + 8%

Verleihliste			
NR.	Gerät / Artikel	Bezeichnung	Preis / Tag
1	Daten/Videoprojektor VGA	u. Video (600x800) 1800 ANSI L	78,-
2	Daten/Videoprojektor XGA	u. Video (1024x768) Vario-Obj./2000 ANSI L	98,-
3	Daten/Videoprojektor XGA	u. Video (1024x768) Vario-Obj./3000 ANSI L	298,-
4	Daten/Videoprojektor XGA	u. Video (1024x768) Vario-Obj./4000 ANSI L	398,-
5	Diaprojektor KB	(Liesegang) 150W, A, FB, Magazin	28,-
6	Diaprojektor KB	(Carousel) 250W, FB, Magazin	38,-
7	Überblendenanlage 2x Karousel	250 Watt + Elektrosonic Steuergerät	86,-
8	Rundmagazin zusätzlich		38,-
9	Langmagazin zusätzlich		2,-
10	Diaproj. Zusatzobjektiv		4,-
11	Digital AudioTape DAT		38,-
12	Digitale Fotokamera (SLR Fuji S2 Body)	für Nikon-Obj., inkl. Software, Kabel, Akkus	108,-
13	Digitale Fotokamera (Compact)	5-fachZoom, Wechselspeicher, Blitz etc.	38,-
14	Digitale Fotokamera Olympus (Spiegelreflex)	10-fach Zoom, Wechselspeicher, Blitz	55,-
15	Digitale Fotokamera Zubehör	zusätzlicher Weitwinkelkonverter (für SLR)	10,-
16	Digitale Fotokamera Zubehör	Zusatzblitz + Blitzschiene Leitzahl 40	20,-
17	Digitale Fotokamera Zubehör	Objektive Nikon-Anschluss, Festbrennweiten	19,-
18	Digitale Fotokamera Zubehör	Objektive Nikon-Anschluss, Zooms	25,-
19	Div. Keyboardgeräte je		45,-
20	Epidiaskop 300 Watt	zur Projektion von Fotos bis 15x15 cm	30,-
21	Großprojektionswand 125x125 cm	zweiseitig nutzbar für Dia und Overhead	28,-
22	Großprojektionswand 175x175 cm	mit Gestell, zweiseitig nutzbar	38,-
23	Großprojektionswand 200x200 cm	mit Gestell	78,-
24	Großprojektionswand 250x250 cm	mit Gestell	98,-
25	Großprojektionswand 300x400 cm	mit Gestell	148,-
26	Lautsprecheranlage 2x Aktiv-PA-Box (klein)	Verstärker mit Stativ	98,-
27	Lautsprecheranlage 2x Aktiv-PA-Box (groß)	Verstärker mit Stativ	168,-
28	Mischpult - Audio Stereo	mit dig. Effekten	38,-
29	Mikrofon-Anlage AKG drahtlos	mit Headset oder Handmikro	98,-
30	Leuchtkoffer 1 - flach 5000°K		13,-
31	Leuchtkoffer 2 - flach 5000°K		15,-
32	Leuchtplatte	38x55 cm, 5000°K Normlicht	13,-
33	Overhead Projektor	(3M-Standgerät) 200 W, Din A4	34,-
34	Overhead Projektor	Lichtstarke Metaldampflampe 575 Watt	133,-
35	Paar Handfunkgeräte PCM		15,-
36	Polaroid-Polaprinter	für Prints 9x11 cm von Dias	40,-
37	Projektionstisch	universal mit 2 Standflächen	8,-
38	Sofortbildkamera Fuji	Bildgröße 6,5 x 10 cm	20,-
39	Soundarchiv zu K2000		35,-
40	Soundarchive zu QY300		19,-
41	Spiegelreflexkamera Nikon Body	Typ F 501	38,-
42	Spiegelreflexkamera Nikon Body	Typ F 401	48,-
43	Spiegelreflexkamera Nikon Body	Typ F 601	58,-
44	Spiegelreflexkamera Nikon Body	Typ F 80	78,-
45	Videokamera Hi8	inkl. Zubehör, Ladegerät, Akkus, etc.	48,-
46	Videokamera VHS-C	inkl. Zubehör, Ladegerät, Akkus, etc.	48,-
47	Video Großbildmonitor	(Sony) 82 cm Triniton + Fernbedienung	65,-
48	Video Großbildmonitor	(Sony) 135 cm Triniton + Fernbedienung	135,-
49	Videomischer mit Verkabelung	zum Überspielen div. Videoquellen	21,-
50	Video Monitor	(Sony) 35 cm Trinitron	20,-
51	Videorecorder VHS HiFi	Stereogerät mit Zeitlupe	23,-
52	Videokamera Digital8	DV in/out mit kompl. Zubehör	78,-
53	Videokamera MiniDV	handlich klein, DV in/out mit kompl. Zubehör	78,-
54	Videokamera MiniDV	3 CCD, High-Qualität, DV in/out	88,-

Abholpreise in Euro zuzügl. MWSt.

NEU

**Der einzigartige Service
für alle FotoHandy Besitzer:**

handyFOTOService.de

Einfach Bilder nach der Aufnahme per
Handy-eMail an handyfoto@fotolabor.de senden
- umgehend erhalten Sie echte Hochglanzfotos,
brilliant und speziell aufgearbeitet.

Dazu werden Ihre Handyfotos in
Ihrem eigenen Handyfoto-Archiv eingepflegt.

Kostenlose Anmeldung unter www.handyfOTOService.de



Adenauerallee 10 • 53113 Bonn
Tel. 0228 - 62 31 77 • Fax 62 47 98
www.fotolabor.de
eMail: info@fotolabor.de
Mo.-Fr. 8.° - 18.° Uhr
24 Std. Hotline: 0700-FOTOLABOR



Unser Gesamtprogramm wird ständig aktualisiert und erweitert,
weitere digitale Dienste stehen Ihnen schon jetzt zur Verfügung:

GM-KREATIV

Ihre Werbeagentur mit dem "Synergie-Service" (Alles aus einer Hand) www.gm-kreativ.de

CD/DVD-PRÄSENTATION

Firmen- und Werbedarstellung, POI/POS-Systeme, Produktkataloge, Archivübersichten, Bestelllisten, Datensammlung

DATEN-RETTUNG

Ein ebenso neuer wie wichtiger GM-Service. Unsere Spezialisten machen technisch verlorengegangene Daten aus Speichermedien, Kamerachips und anderen Medien durch verschiedene Rekonstruierungsverfahren wieder lesbar. Die Daten werden neu archiviert und auf CD/DVD gesichert

DATEN-MAIL SERVICE

Foto- und Textdatenversand über ISDN, Online-Mailings, Kunden- und Adressenverwaltung

FOTOAUFNAHMEN

Fotografische Aufnahmemarbeiten für Werbung, Veranstaltungen, Dokumentation, Presse und PR

MUSIKPRODUKTION

Funktionelle Musik, akustische Indikative, musikalische Bild-, Vortrags-, Werbeuntermalung, Titel

PRODUKTION WERBETECHNIK

Werbeschilder, PKW/Verkehrsmittelwerbung, Bilderrahmen, Leuchtkästen, Leuchtkoffer, Lichtwerbung, elektr. Plakatwender, MousePads, T-Shirts, Kappen, Wimpel, Tischsets

BESCHRIFTUNGEN

Fahrzeugbeschriftungen, Schaufensterbebilderungen, Fußbodenwerbung, Fassadenimagination, Leuchtwerbung, Bühnenbanner

GM-CONSULTING

Beratung, Konzeption oder Realisation von Projekten in Werbung, Präsentation, Schulung und neue Medien

GMs WEB SHOP

Verkaufsplattform www.gm-webshop.de für Geräte, Zubehör, SecondHands etc. aus Bildkommunikation, NewMedia und Electronics

GMs MEDIA MAGAZINE

Internetmagazin mit neuesten Nachrichten, Produktinfos und Tests aus klassischer und digitaler Medienproduktion www.gm-media-magazine.de

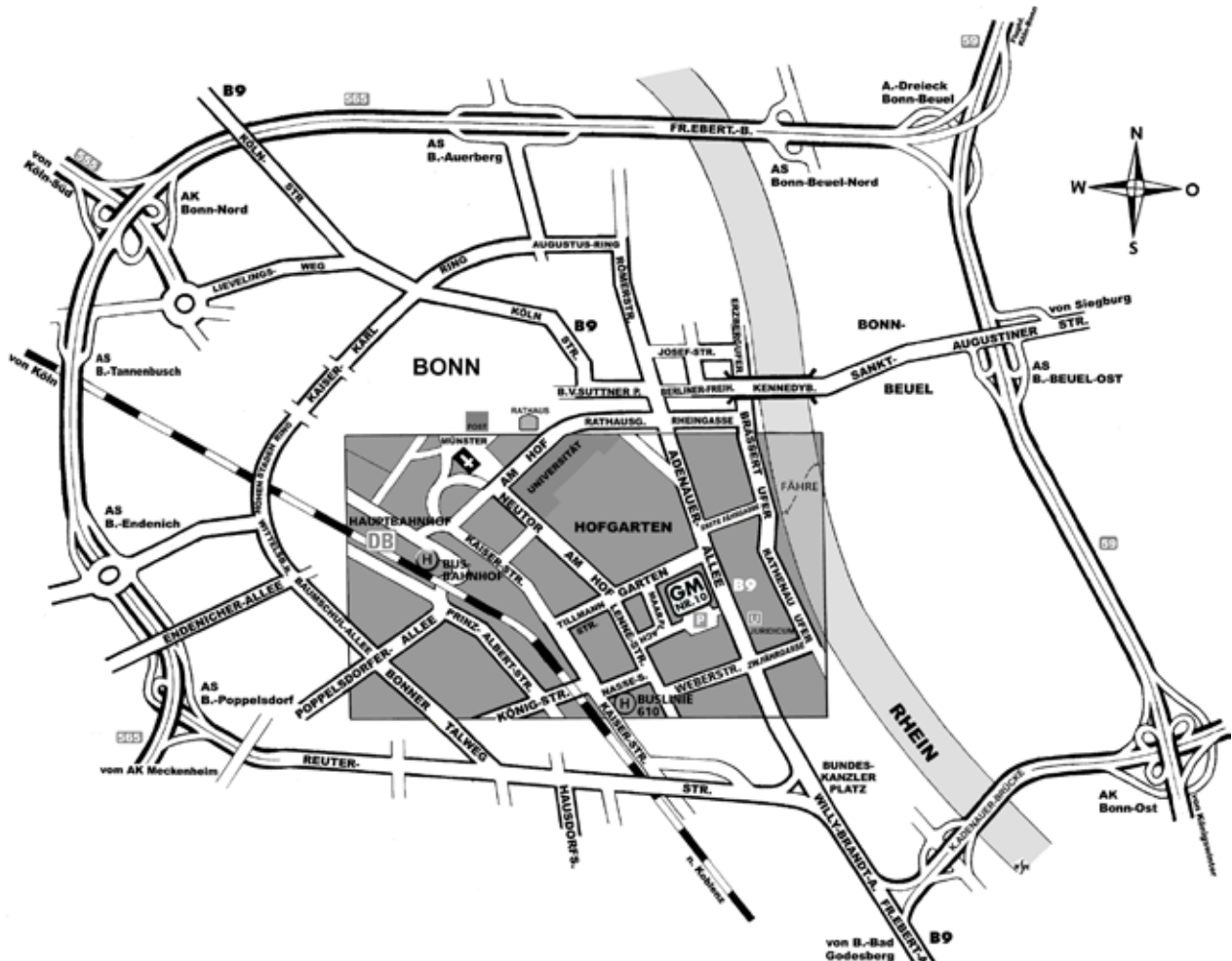
darüberhinaus steht Ihnen auch an Wochenenden oder abends unsere telefonische Hotline zur Verfügung: 0228-623177

GESCHÄFTSBEDINGUNGEN

Alle genannten Preise beinhalten Rückporto, Verpackung und Versandkosten ab EUR 500,- netto Auftragswert. Bei Minderaufträgen wird ein Versandkostenanteil angerechnet. Die gesetzl. MwSt. wird gesondert in Rechnung gestellt. Die Preise sind freibleibend. - Versand erfolgt vollkommen verschlossen auf Gefahr des Auftraggebers. - Lieferungen außerhalb der EU-Staaten erfolgen MwSt.-frei. MwSt.-freie Lieferungen in EU Staaten erfordern die Angabe einer erteilten Umsatzsteuer-Identifikationsnummer (Unsere UINr.: DE811925483). Evtl. Zollgebühren sind vom Empfänger zu tragen. Bankspesen aus Auslandszahlungen hat der Auftraggeber zu leisten. Zahlungswährung ist DM bzw. Euro. Alle Vertragsbeziehungen unterliegen stets dem Recht der BRD. - Für Schäden und Folgeschäden, die aus evtl. Verletzung des Urheberrechts durch Bearbeitung fremden Bildmaterials entstehen, haftet der Auftraggeber, der uns i.U. von allen sonstigen Ansprüchen dritter freistellt.

Alle uns eingereichten Materialien werden mit größter Sorgfalt behandelt. Sollte dennoch ein Verlust oder eine Beschädigung auftreten, so haften wir, wie allg. üblich, auch im Verschuldensfalle nur mit dem Wert des Rohmaterials. - Materialien und Geräte, die von uns leihweise ausgegeben werden, sind im Falle der Beschädigung mit dem Verkaufspreis zu entschädigen, Geräte sind in diesem Fall mit Zahlung des Zeitwertes zu übernehmen. I.U. sind für Geräte- und Materialverleih unsere speziellen Leihbedingungen, für Internetdienstleistungen und Wartungen unsere speziellen Wartungsvertrags- und Net-Leistungsvertragsbedingungen gültig. - Unsere Rechnungsbeträge sind zahlbar netto, sofort nach Erhalt der Rechnung. Nach Zahlungserinnerung sind wir berechtigt Zinsen, Mahnkosten, Inkassokosten und weitere erforderliche Einzugsspesen vom Auftraggeber zu verlangen. Bei Aufträgen, die für Rechnung eines Dritten ausgeführt wurden, haftet der Auftraggeber neben dem Dritten als Selbstschuldner. - Etwaige Reklamationen sind, sofern berechtigter Anlaß besteht, unter Angabe der Reklamationsgründe und der Rechnungsnummer mit dem beanstandeten Material innerhalb 8 Tage zum Ersatz oder Nachbessern einzureichen. Reklamationen haben keinerlei Einfluß auf die vereinbarten Zahlungsbedingungen. - Bei Zahlungsverzug werden gewährte Rabatte oder Boni unwirksam und nacherhoben. Rücktritt vom Vertrag oder Schadensersatzansprüche wegen verspäteter Lieferung oder Abweichung bei Nachbestellungen sind ausgeschlossen. Alle gelieferten Materialien bleiben bis zur vollständigen Bezahlung unser Eigentum. Für den Fall des Weiterverkaufs oder der Weiterverarbeitung unserer Waren vor Zahlungseingang tritt der Verkäufer künftige Ansprüche aus dem Verkauf an uns ab. - Mit Erscheinen dieser Liste verlieren alle vorherigen ihre Gültigkeit. Ein Bruttopreisblatt für Endverbraucher liegt vor. - Gerichtsstand für beide Teile ist stets Bonn.

Copyright by GM-BILDPRODUKTION GmbH, Bonn. © 2007 - Nachdruck, auch auszugsweise, verboten.



PKW: Adenauerallee Nr. 10 (B9 Nähe Hofgarten) - PKW-Halteplatz oder eigener Parkhof über Maarflach
U-Bahn: HSt.-Juridicum **Bus:** Linie 610 (Nassestr.) alle Linien > 200m Busbahnhof **Bundesbahn:** HBF-BN > 300m
NAVIEINSTELLUNG: Maarflach 15